

COMUNE DI SELARGIUS
 PROVINCIA DI CAGLIARI

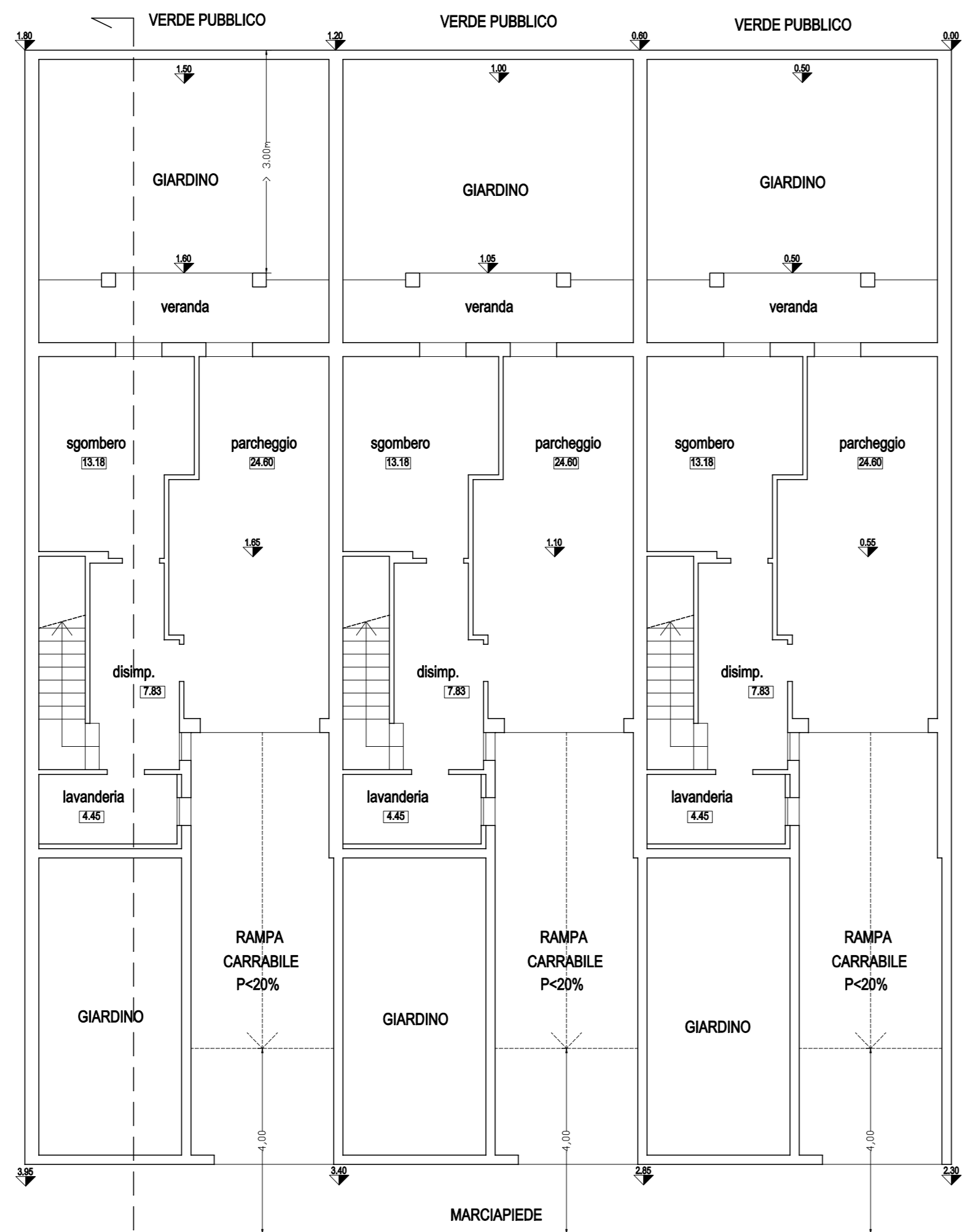


PROGETTO ESECUTIVO
 LOTTIZZAZIONE "SU PLANU"
 VARIANTE URBANISTICA
 ASSESTAMENTO FINALE

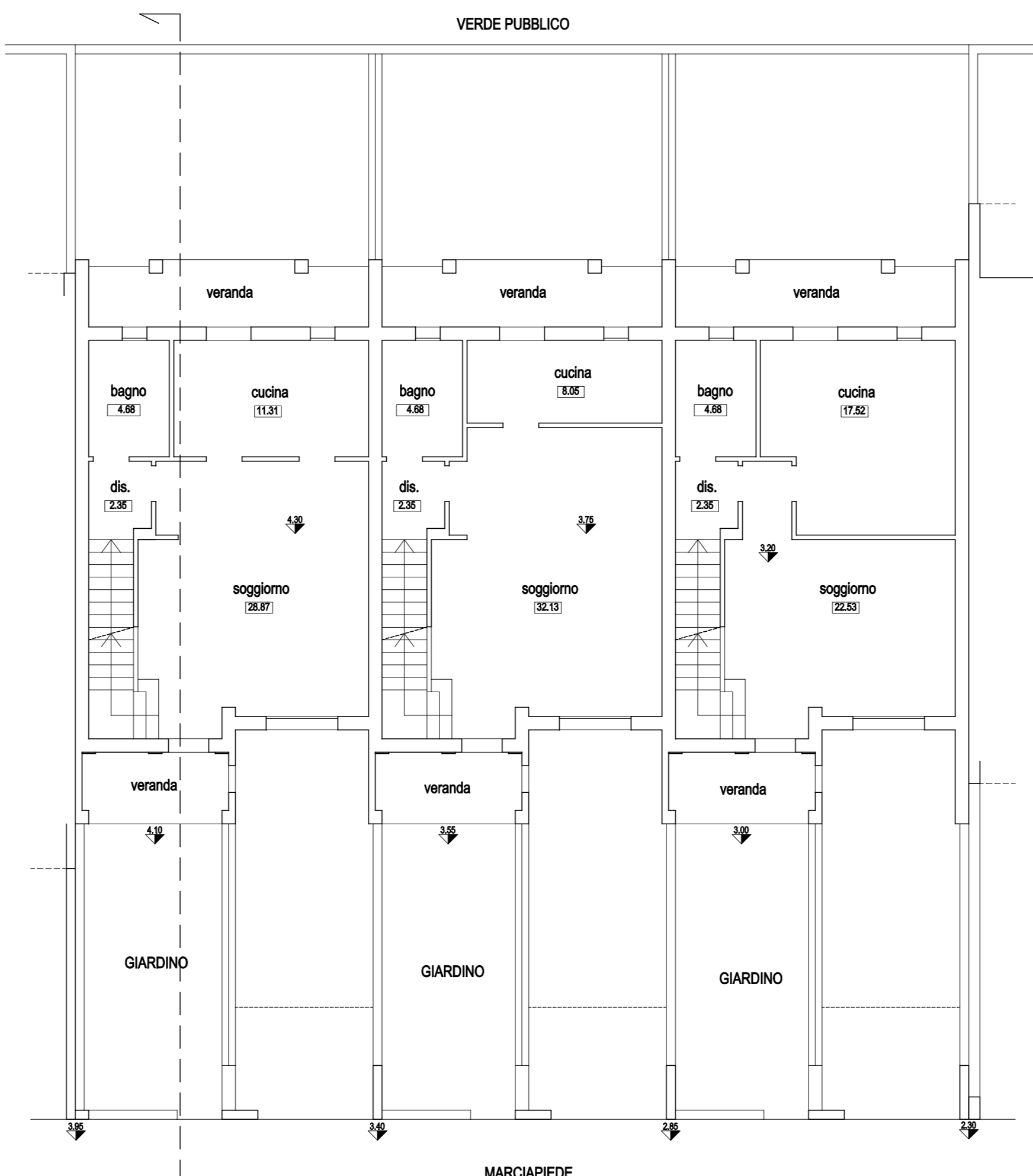
OGGETTO: <i>TIPOLOGIA EDILIZIA</i> <i>LOTTO 293 (ex 116-289-290)</i>	TAVOLA N° 13
DATA : AGGIORNAMENTO : Dicembre 2014	SCALA 1:100

IL PROGETTISTA
 (Dott. Ing. Luigi Manunza)

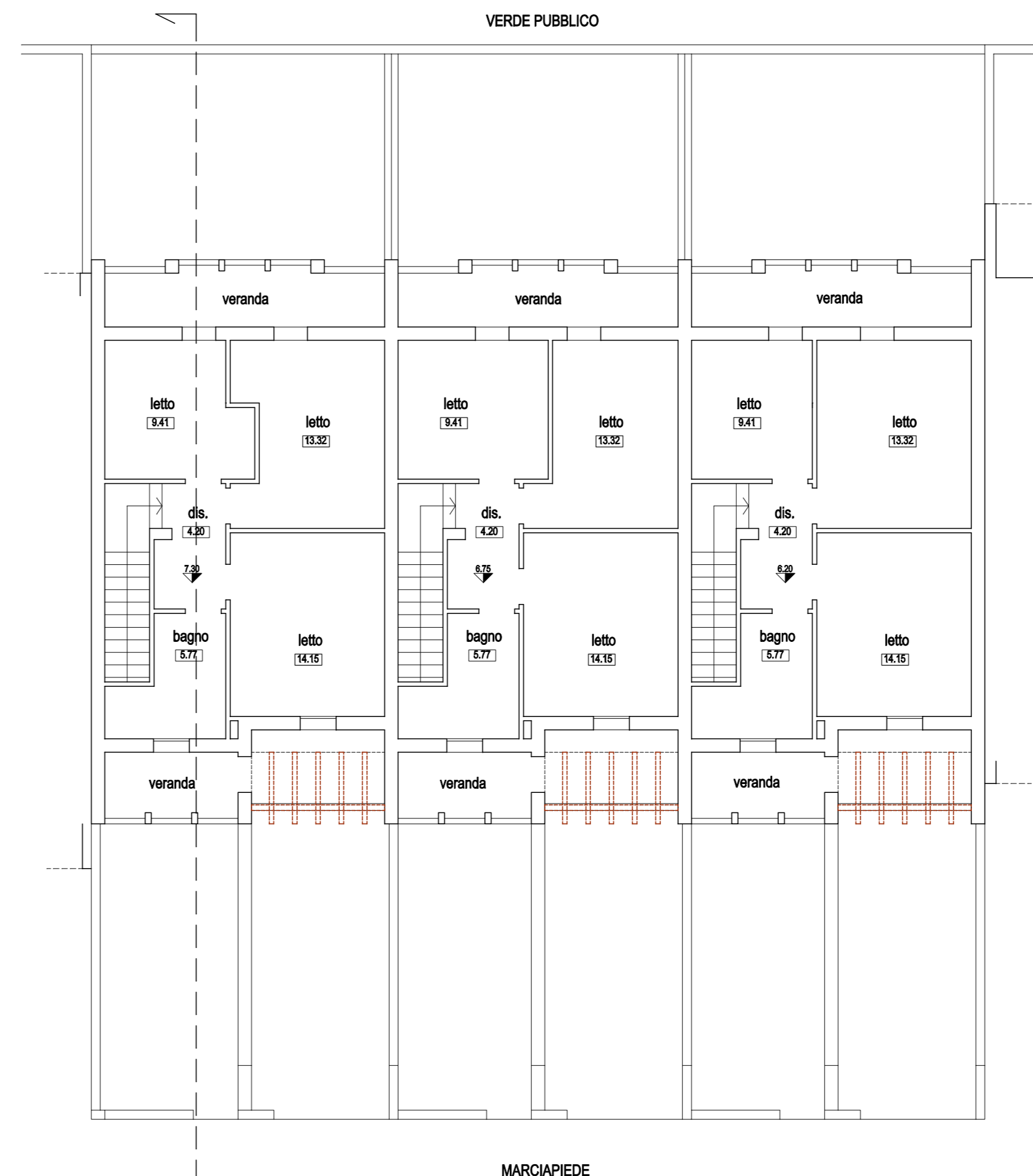
IL COMMITTENTE
 (Consorzio Edilizio Metropolitan S.r.l.)



PIANTA SEMINTERRATO

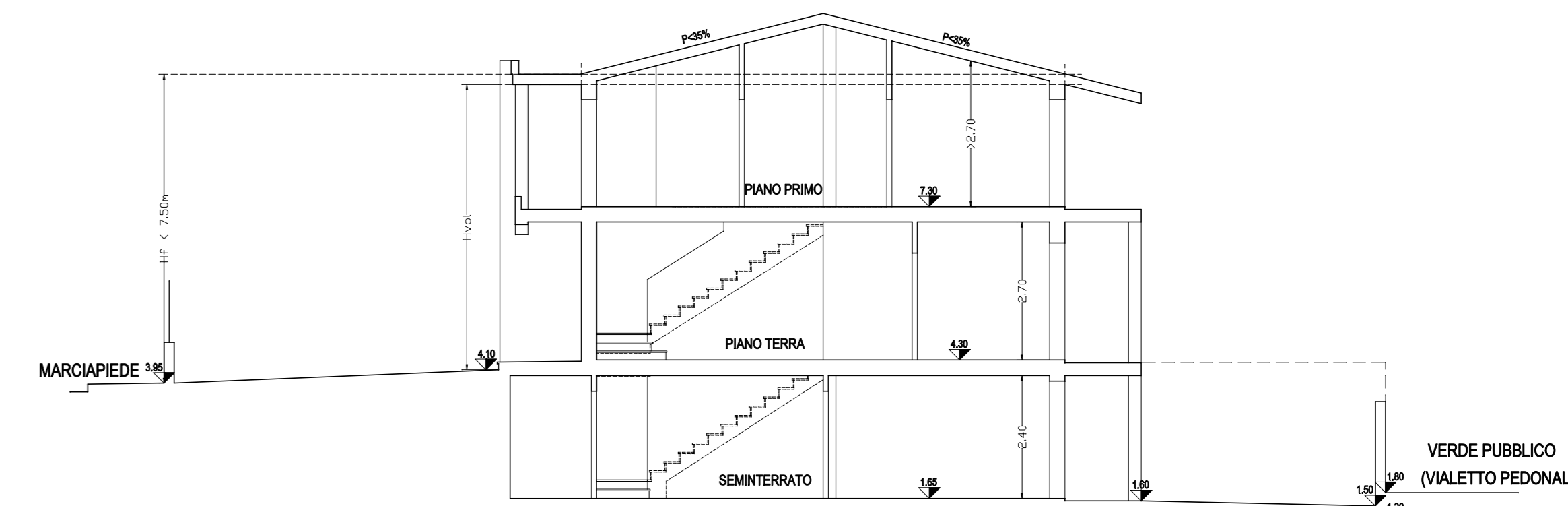


PIANTA PIANO TERRA



PIANTA PIANO PRIMO

LOTTO 293 (ex 116-289-290)
PIANTE TIPO - scala 1: 100



SEZIONE LONGITUDINALE