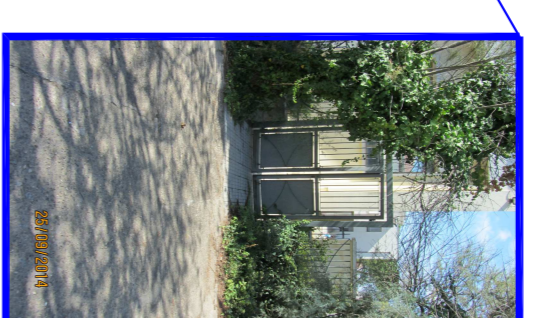
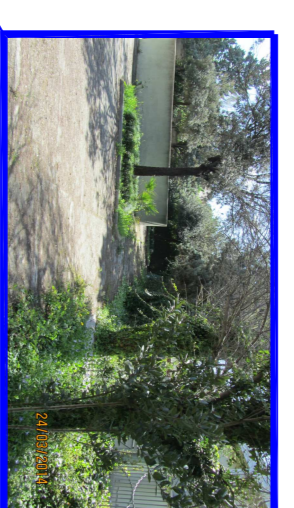
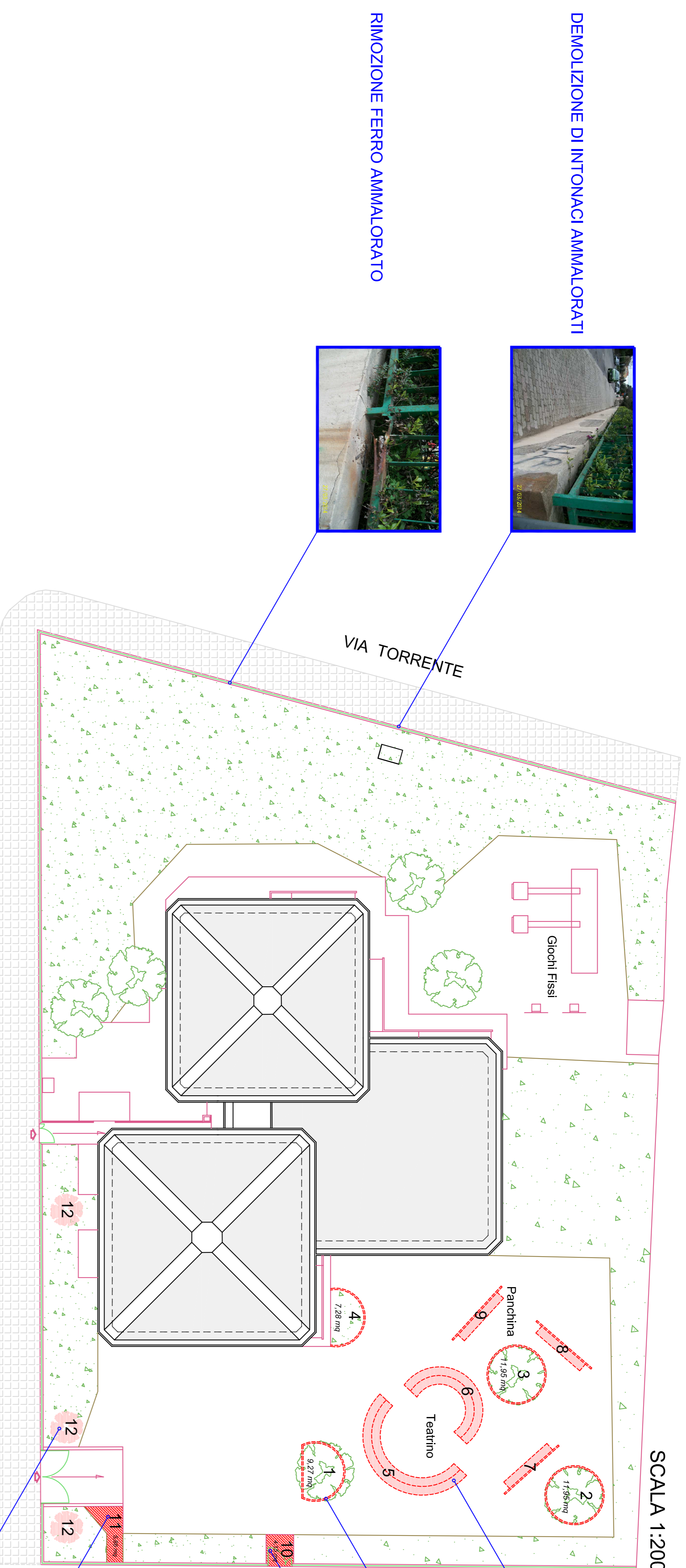


PLANIMETRIA LOTTO STATO ATTUALE



operare in demolizione

TEATRINO IN DEMOLIZIONE

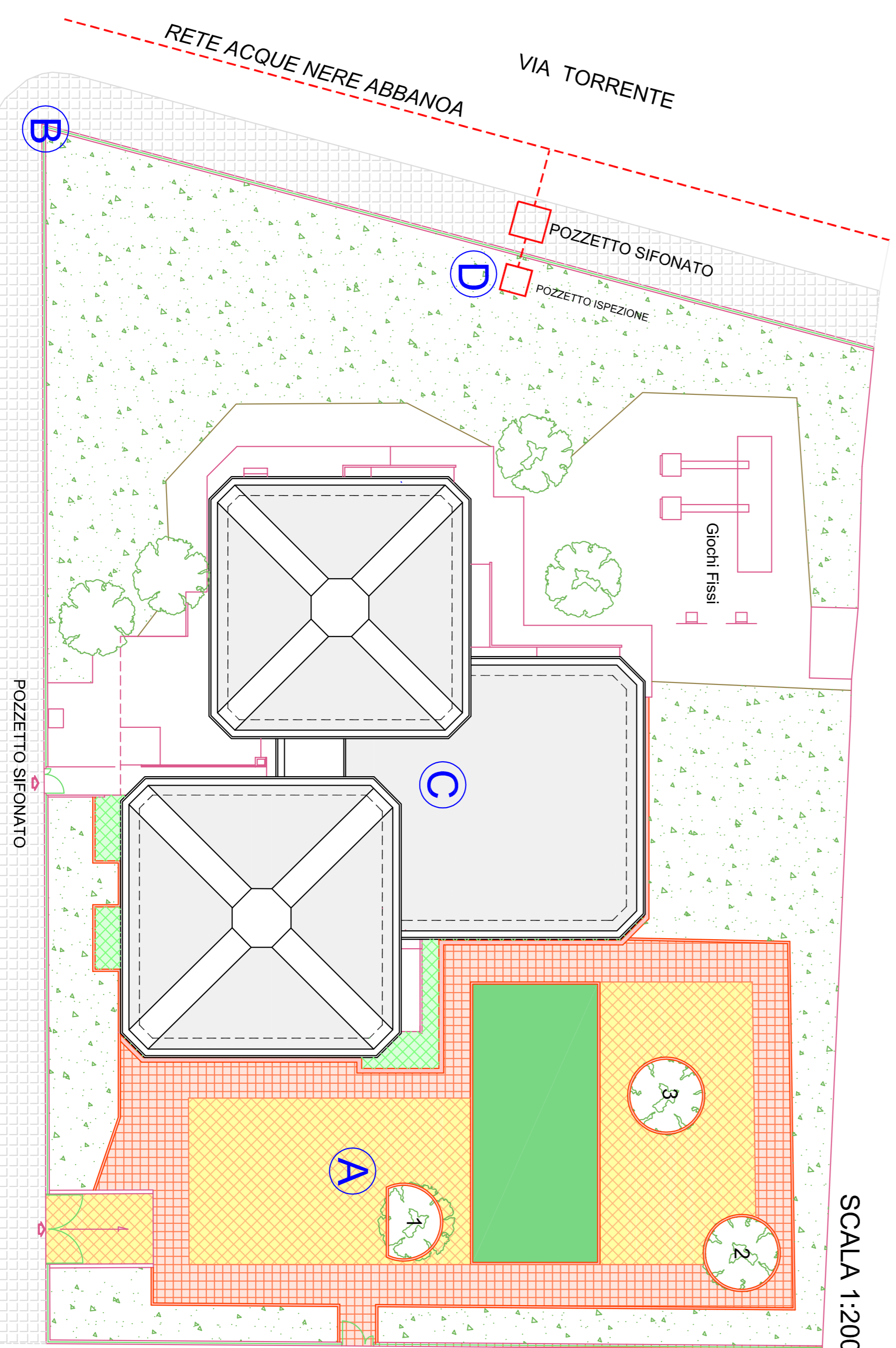
CORDONATE AIUOLE IN DEMOLIZIONE

DEMOLIZIONE MARGAPIEDE

DEMOLIZIONE MASSETTO

RIMOZIONE ALBERI

PLANIMETRIA LOTTO DI PROGETTO



PROGETTO DEFINITIVO/ESECUTIVO

PIANO STRAORDINARIO EDILIZIA SCOLASTICA ISCOL@ - ANNUALITA' 2015

Lavori di adeguamento funzionale e alle norme di sicurezza della Scuola Materna di Via Bellini

PROGETTAZIONE (AREA 8 00/PP - COMUNE DI SELARGIUS):
Geom. Fabrizio PERRA



PROGETTO DEFINITIVO/ESECUTIVO

TAVOLA 2

DATA:	novembre 2015	0	1	2	3	4	5	6
REV.:		7	8	9	10	11	12	13

PLANIMETRIA PRE E POST INTERVENTO

IL RESPONSABILE DEL PROCEDIMENTO

Ing. Enrico SABA

IL SINDACO
Gian Franco CAPPAI

IL DIRETTORE D'AREA 6
Ing. Adalberto PIRRI

LEGENDA INTERVENTI

A Demolizione cordonate, teatrino e panchine esistenti e realizzazione di pavimentazione dell'area cortilizia con annesso rettangolo di gioco realizzato con manto gommoso antitrauma

B Demolizione e rifacimento intonaco e tinteggiatura del paramento murario recinzione, posa copertina in marmo e verniciatura dell'interrata.

C Opere di manutenzione interna:
- inversione porte aule didattiche
- revisione ante tipo saloon
- revisione illuminazione sicurezza

D Lavori vari:
- rimozione n° 3 piante
- pozzetto sifonato acque nere