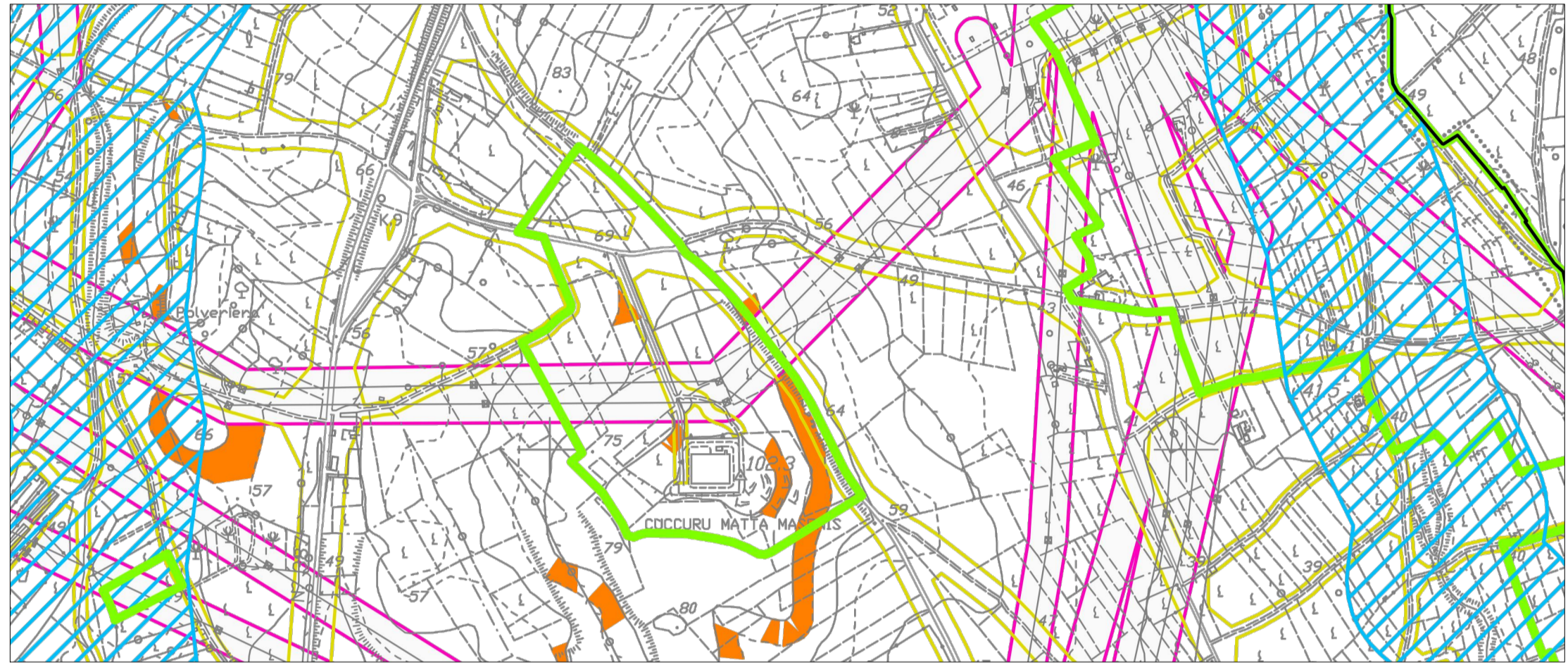




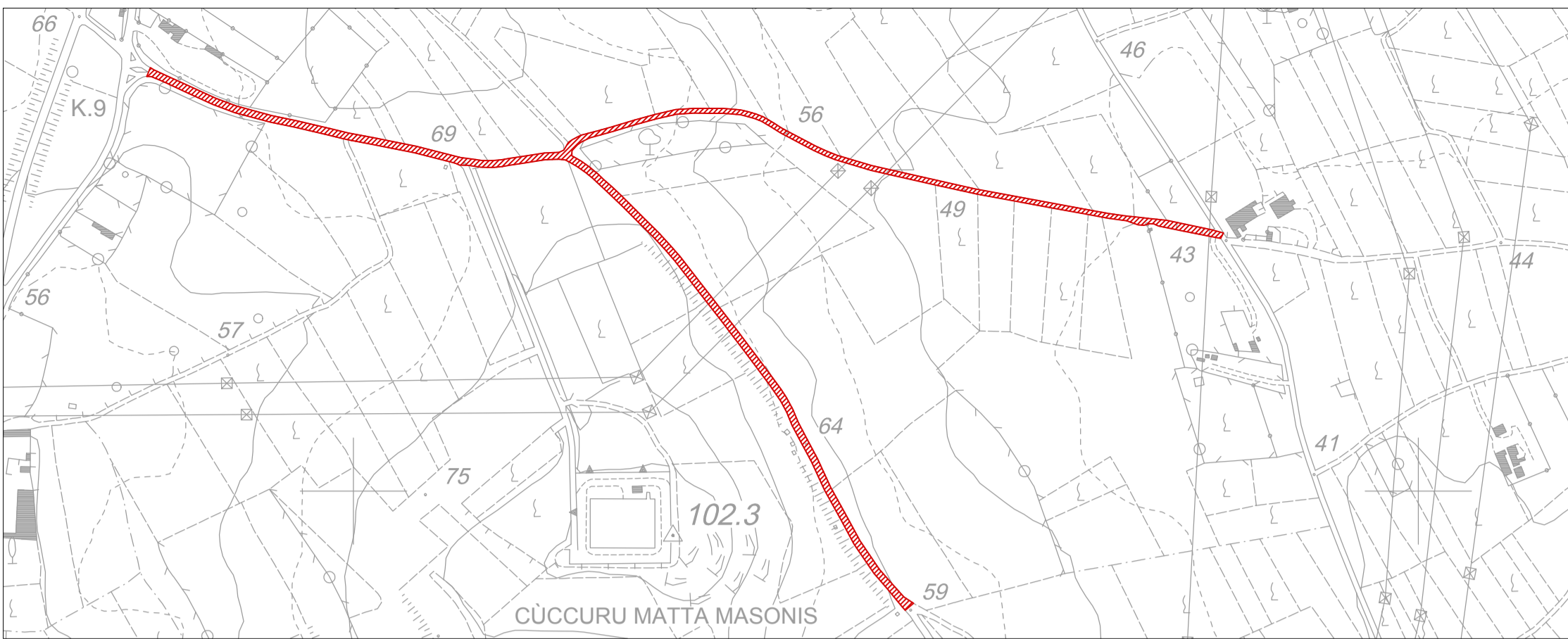
INQUADRAMENTO TERRITORIALE
Scala 1:10000



Area intervento



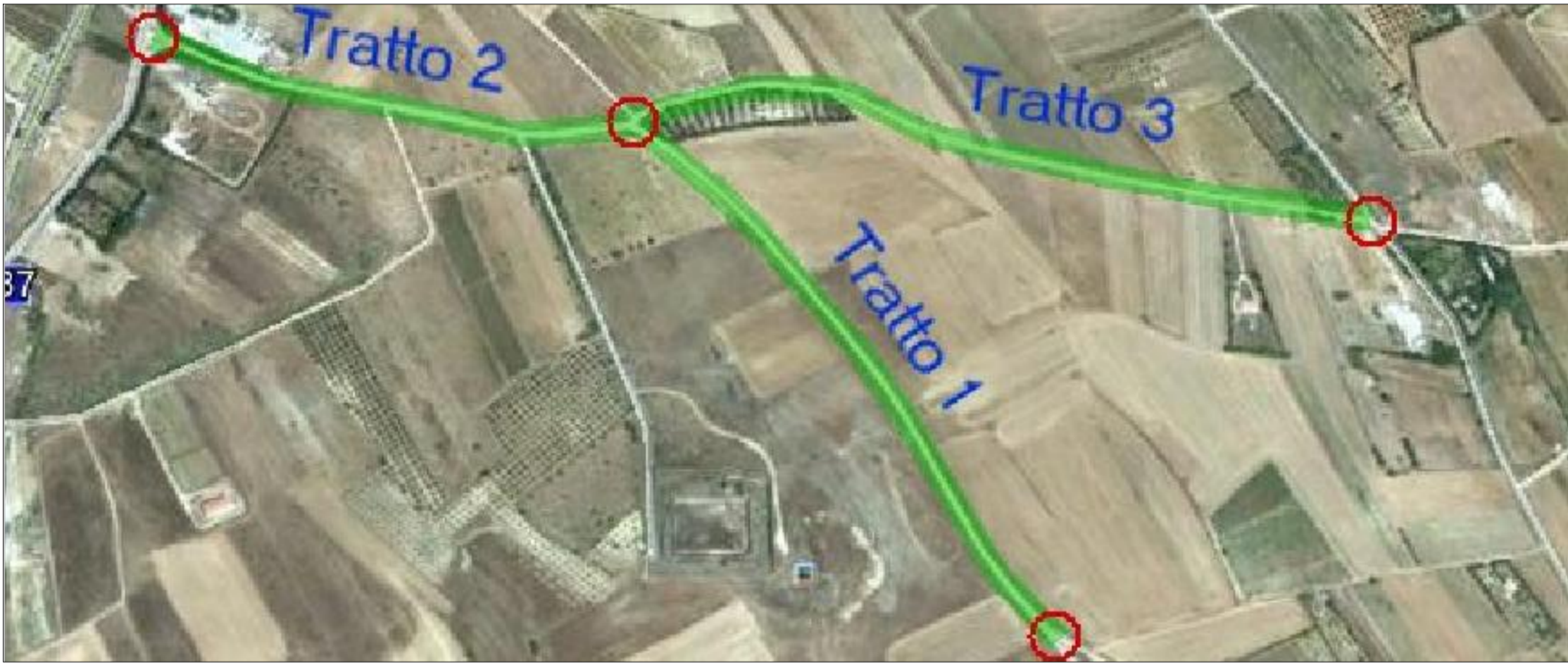
STRALCIO PUC - ELABORATO N.8



PLANIMETRIA DI DETTAGLIO
Scala 1:5000



Area intervento



VISTA AEROFOTOGRAMMETRICA
Scala 1:5000



COMUNE DI SELARGIUS Provincia di Cagliari

OGGETTO: OPERE DI INFRASTRUTTURAZIONE RURALE. MANUTENZIONE STRAORDINARIA DELLE STRADE RURALI 'BIA E' MESU E SESTU-SETTIMO CIG Z1F09CAF7D

ELABORATO: INQUADRAMENTO GENERALE

TAVOLA 01

PROGETTO DEFINITIVO-ESECUTIVO

SCALA varie

COMMITTENTE: Amministrazione Comunale di Selargius

AGGIORNAMENTI 1 2 3 4 5 6 7 8 9



ORDINE INGEGNERI
PROVINCIA DI CAGLIARI
N. 4413 Dott. Ing. ALESSANDRO SALIS

PROGETTISTA:
Ing. Alessandro SALIS
Tel. 328897059
Cagliari Tel. 0709665070 - Fax 1782245082
ingalis@iscas.it

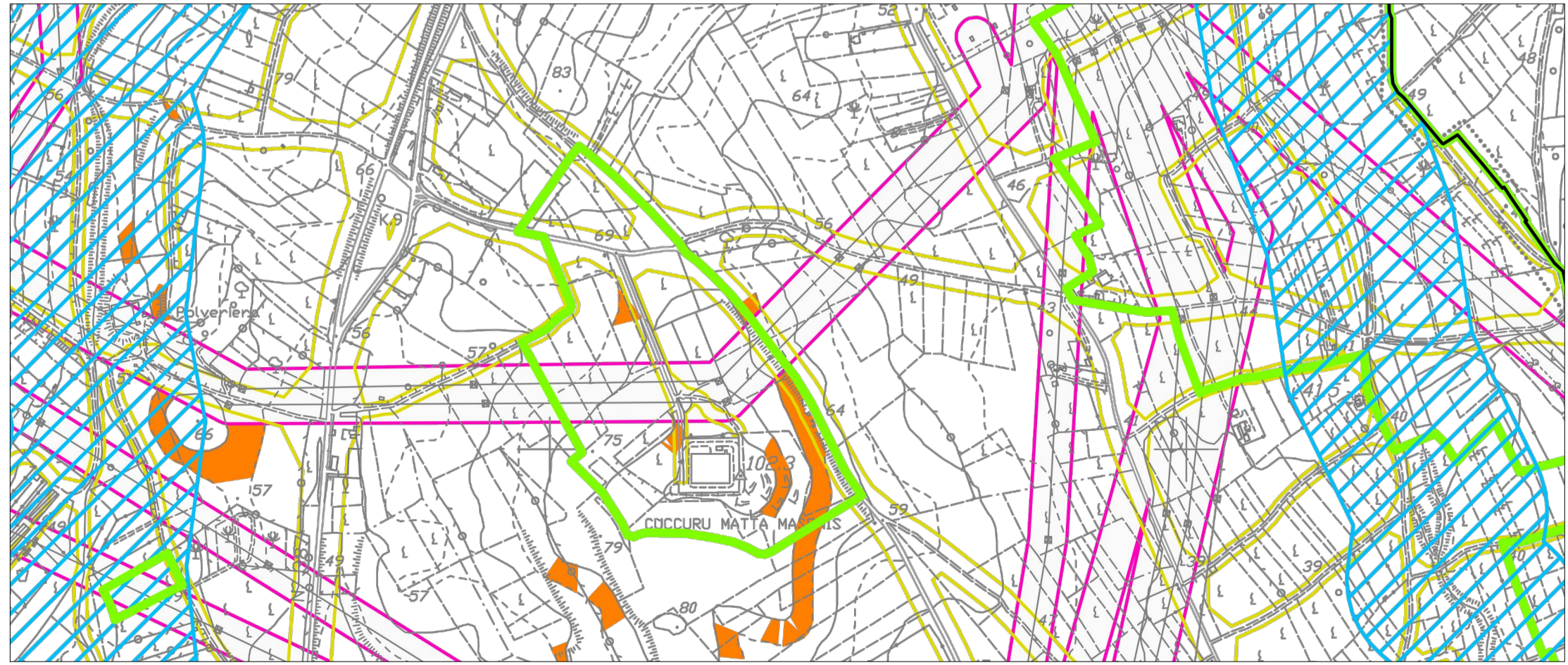
UFFICIO TECNICO



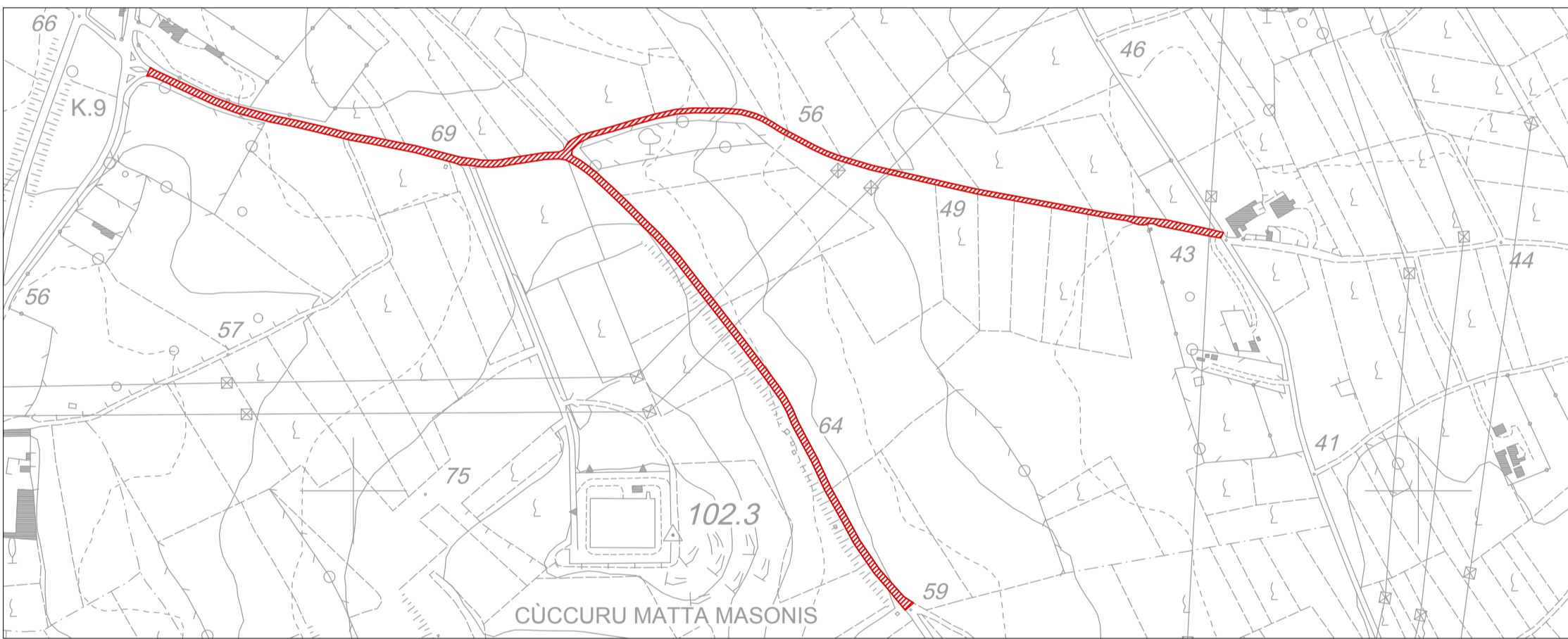
INQUADRAMENTO TERRITORIALE
Scala 1:10000



Area intervento



STRALCIO PUC - ELABORATO N.8



PLANIMETRIA DI DETTAGLIO
Scala 1:5000



Area intervento



VISTA AEROFOTOGRAMMETRICA
Scala 1:5000



COMUNE DI SELARGIUS Provincia di Cagliari

OGGETTO: OPERE DI INFRASTRUTTURAZIONE RURALE. MANUTENZIONE STRAORDINARIA DELLE STRADE RURALI 'BIA E' MESU E SESTU-SETTIMO CIG Z1F09CAF7D

ELABORATO: INQUADRAMENTO GENERALE

TAVOLA 01

PROGETTO DEFINITIVO-ESECUTIVO

SCALA varie

COMMITTENTE: Amministrazione Comunale di Selargius

AGGIORNAMENTI 1 2 3 4 5 6 7 8 9



ORDINE INGEGNERI
PROVINCIA DI CAGLIARI
N. 4413 Dott. Ing. ALESSANDRO SALIS

PROGETTISTA:
Ing. Alessandro SALIS
Tel. 328897059
Cagliari Tel. 0709665070 - Fax 1782245082
ingalis@iscas.it

UFFICIO TECNICO