

## Dettaglio di progetto

Area M\_Particolare area giochi  
Sezione scala 1:50

- Legenda:**  
1. staffe di ancoraggio (paletto-trave)  
2. paletto in legno (h=60 cm, profondità 25 cm)  
3. trave in legno  
4. terreno vegetale  
5. prato sintetico  
6. telo pacciamante e rete elettrosaldata  
7. manto granulometrico  
8. sottofondo



**Staccionata:**  
I pali sono alti 1.20 m a sezione circolare di 8 cm di diametro. Ognuno di essi avrà un basamento in acciaio che sarà ancorato alla pavimentazione esistente attraverso apposite staffe.

**Lo scavo:**  
Sarà prodotto uno scavo (della profondità di 60 cm nel punto più alto) per portare in piano l'intera area bimbi. Nell'area perimetrale dello scavo per contenere la pavimentazione esistente e i vari strati, si suggerisce l'utilizzo di travi di legno (di lunghezza variabile, larghezza di 15 cm) ancorate a paletti in legno infissi nella nuova pavimentazione (prato sintetico) per una profondità di almeno 25 cm.

**Gradino:**  
Al termine della staccionata il dislivello fra la piazza e l'area bimbi sarà di circa 27 cm. Per questa ragione verrà realizzato un gradino (lunghezza 1.20, profondità 25 cm, altezza 13 cm) per agevolare l'ingresso nelle sponde laterali.

**Dimensioni:**  
H\_15 cm  
B\_14 cm  
A\_14 cm

## Simulazione 3D dell'area gioco.

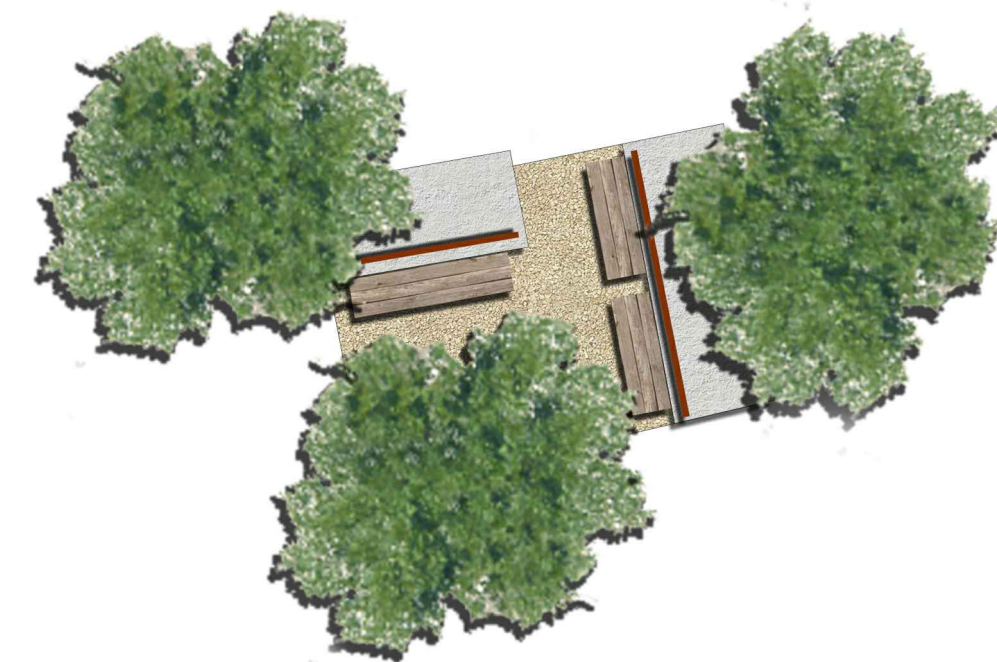
\*non sono state inserite le specie arboree nelle aiuole davanti all'area per consentirne la vista globale



DETTAGLIO COSTRUTTIVO 1

## Dettagli costruttivi\_Area D\_sedute

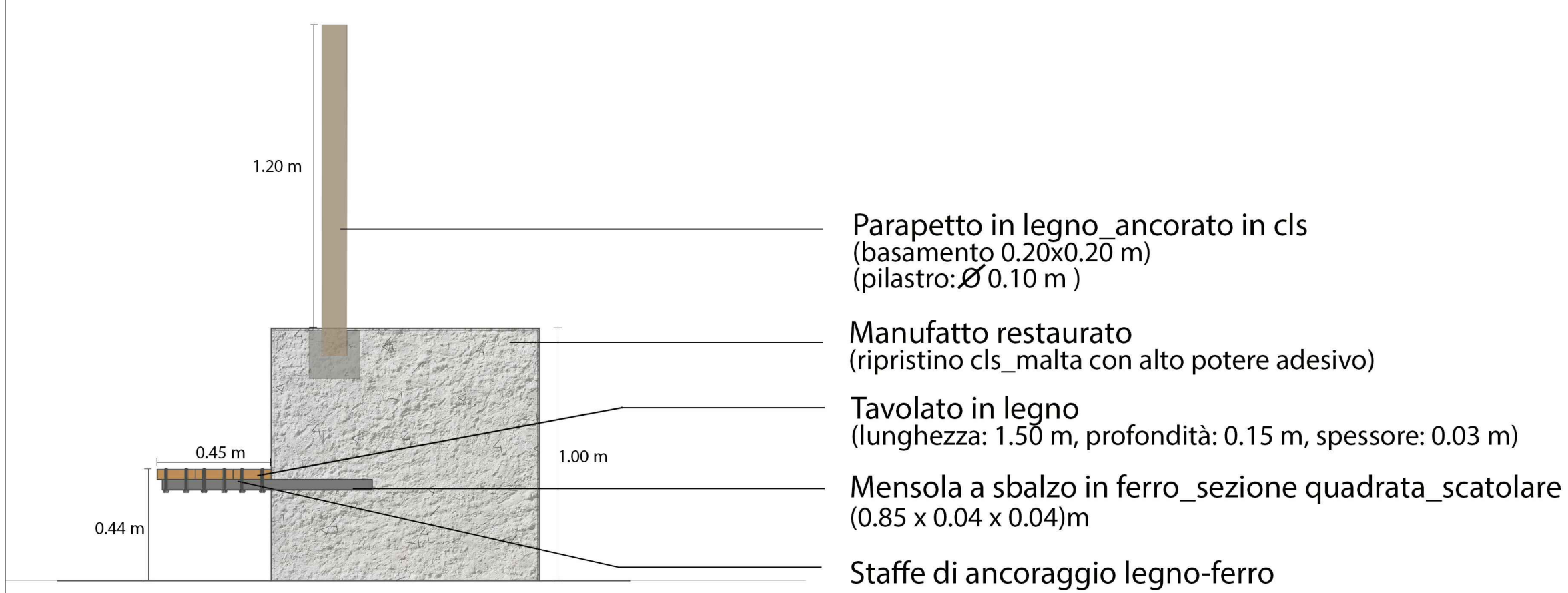
Planimetria\_scala 1:100



Prospetto\_scala 1:100



Sezione\_scala 1:20



Simulazione 3D



DETTAGLIO COSTRUTTIVO 2



STRALCIO AEROFOTOGRAMMETRICO - SCALA 1:2000

  
**COMUNE DI SELARGIUS**  
Provincia di Cagliari

**LAVORI DI REALIZZAZIONE VERDE ATTREZZATO**  
**OO.UU. LOTTIZZAZIONE TRANZELLIDA ex CEM**

PROGETTO DEFINITIVO-ESECUTIVO Data: DICEMBRE 2016  
Aggi:

DETTAGLI COSTRUTTIVI TAVOLA 11

Scale varie

IL PROGETTISTA: Dott. Agronomo Raimondo Congiu  
IL SINDACO: Gianfranco Cappai  
COLLABORATORI: Dott. Ing. Mariella Desogus, Dott.ssa Maria Lucrezia Salis  
IL RESPONSABILE DEL PROCEDIMENTO: Dott. Ing. Adalberto Pibiri

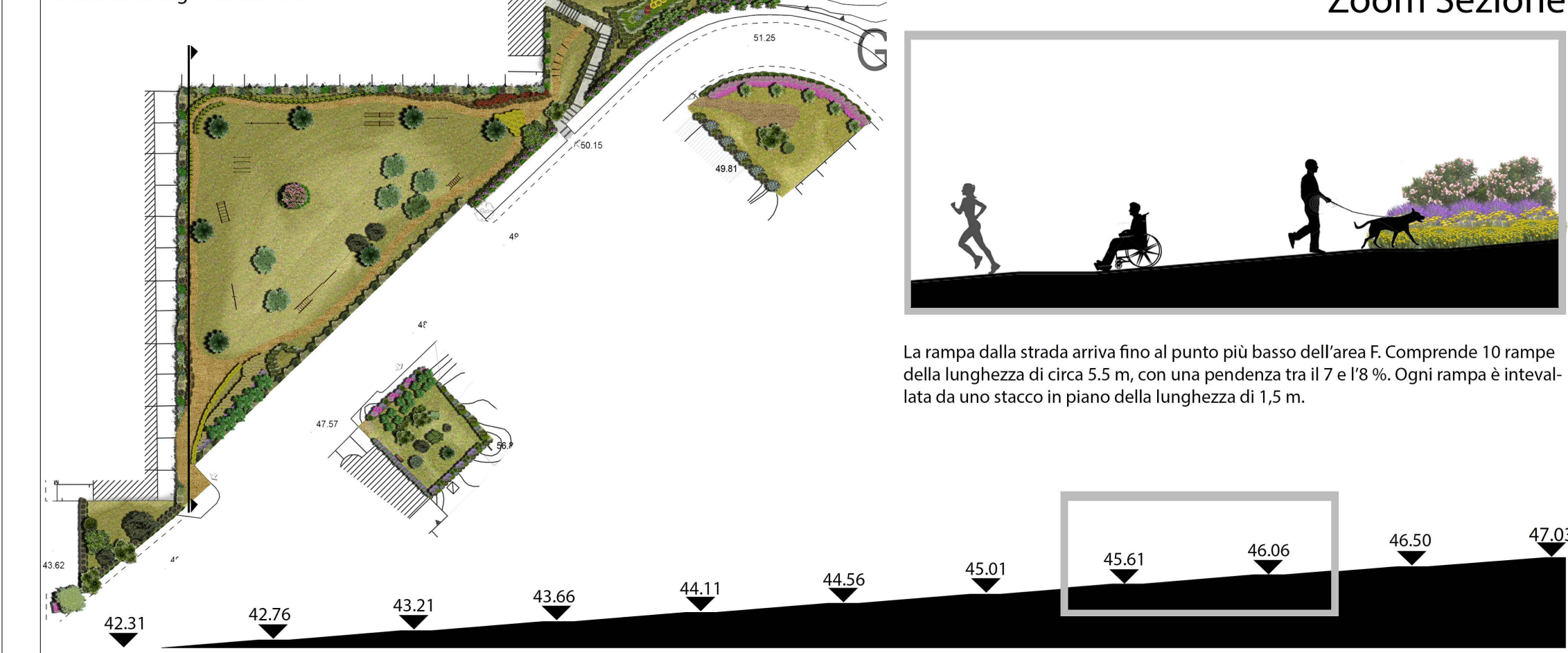
Dottore Agronomo RAMONDO CONGIU  
Studi, consulenze, progettazioni agricole, forestali e ambientali. Parchi e giardini  
Via San Tommaso D'Aquino, 16 - 09134 Cagliari  
Tel./Fax 070504184 - e-mail: raimondo.congiu@iscali.it



## Dettaglio di progetto

Area F\_Rampa percorso principale  
Sezione scala 1:200

Riferimento taglio di sezione

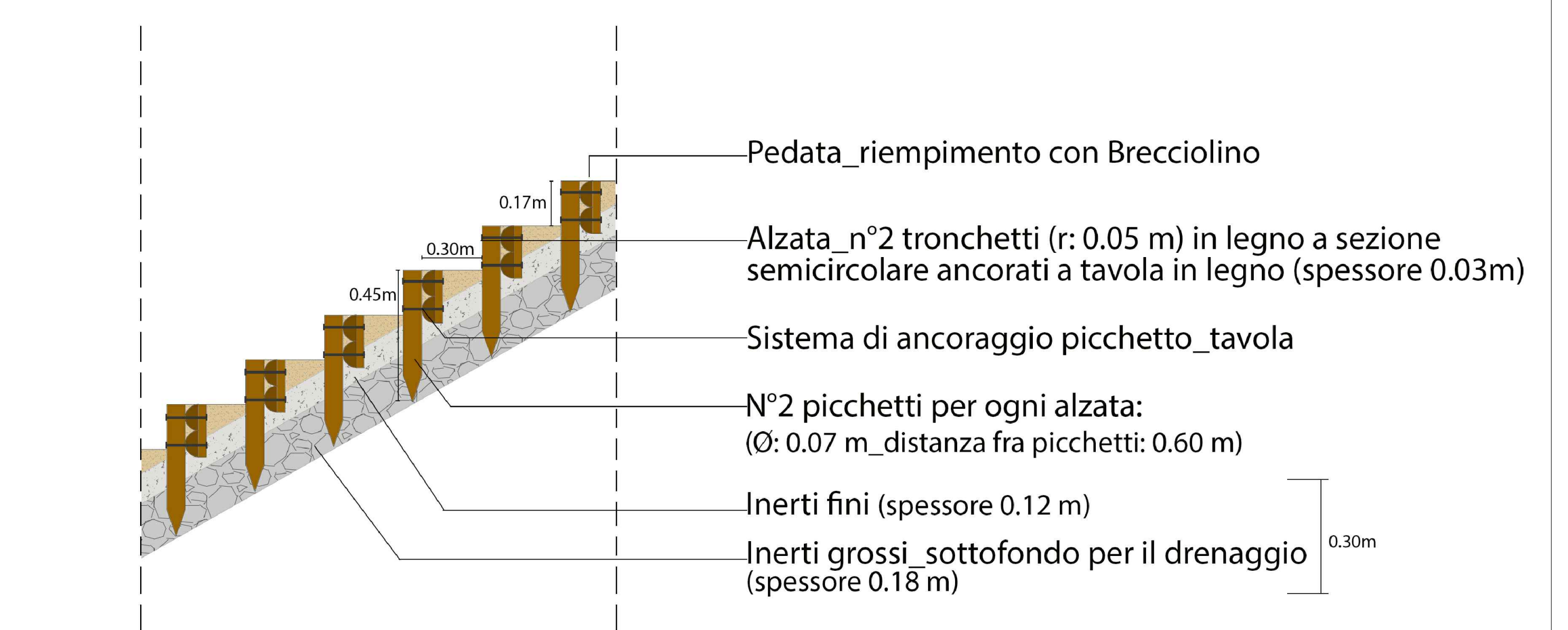


DETTAGLIO COSTRUTTIVO 3

## Dettagli costruttivi\_Scala

Sezione\_scala 1:20

\*Modulo valido per i gradini presenti nelle varie aree



DETTAGLIO COSTRUTTIVO 4