



COMUNE DI SELARGIUS  
Provincia di Cagliari

LAVORI DI REALIZZAZIONE VERDE ATTREZZATO  
OO.UU. LOTTIZZAZIONE TRANZELLIDA ex CEM

PROGETTO DEFINITIVO-ESECUTIVO

Data: DICEMBRE 2016  
App: NOVEMBRE 2017

SCHEMA DELL'IMPIANTO DI IRRIGAZIONE

TAVOLA 7

Scala 1:4000 1:500

IL PROGETTISTA:

Dottore Agronomo Raimondo Congiu

IL SINDACO:

Gianfranco Cappai

COLLABORATORI:

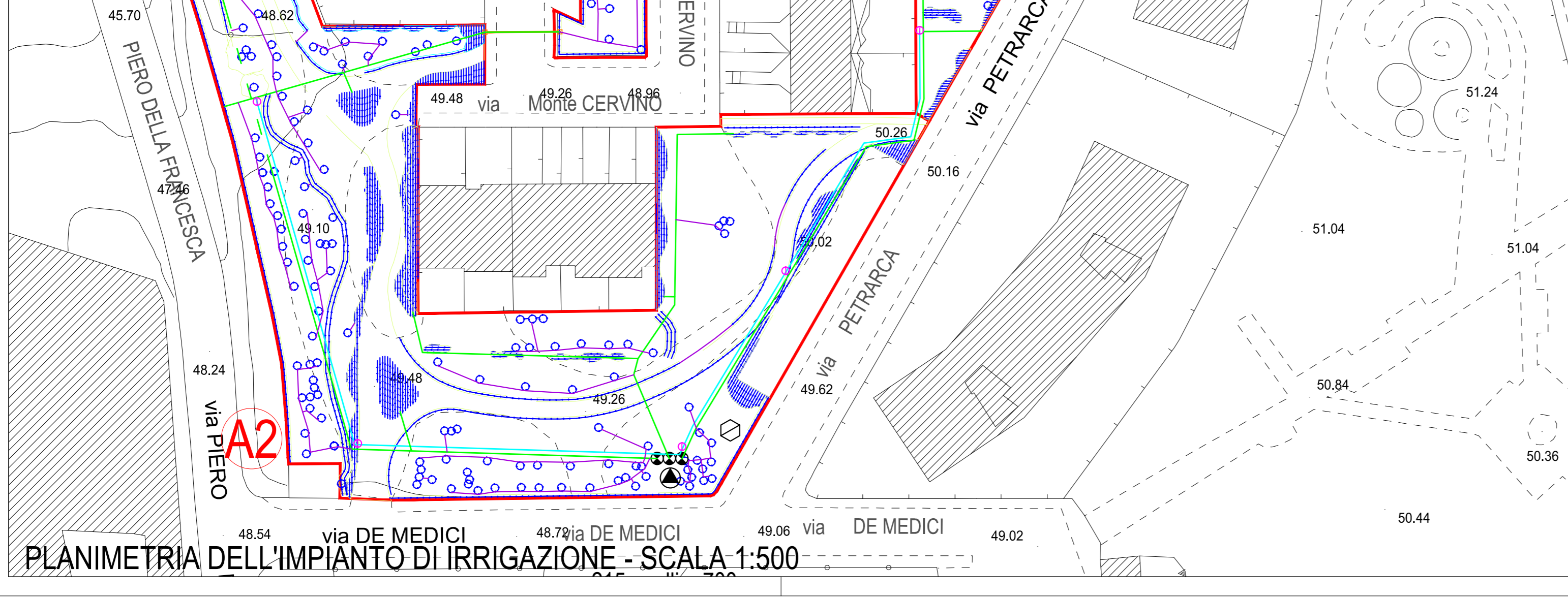
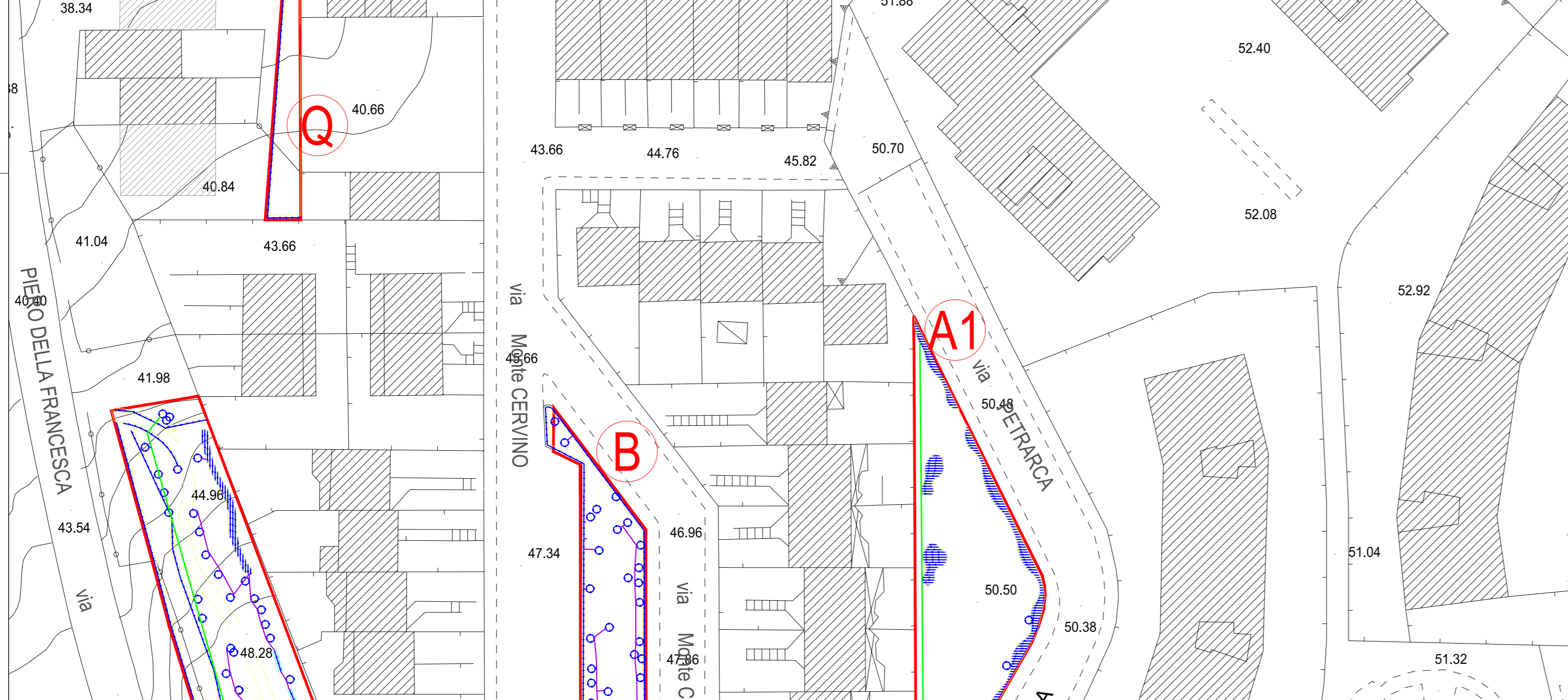
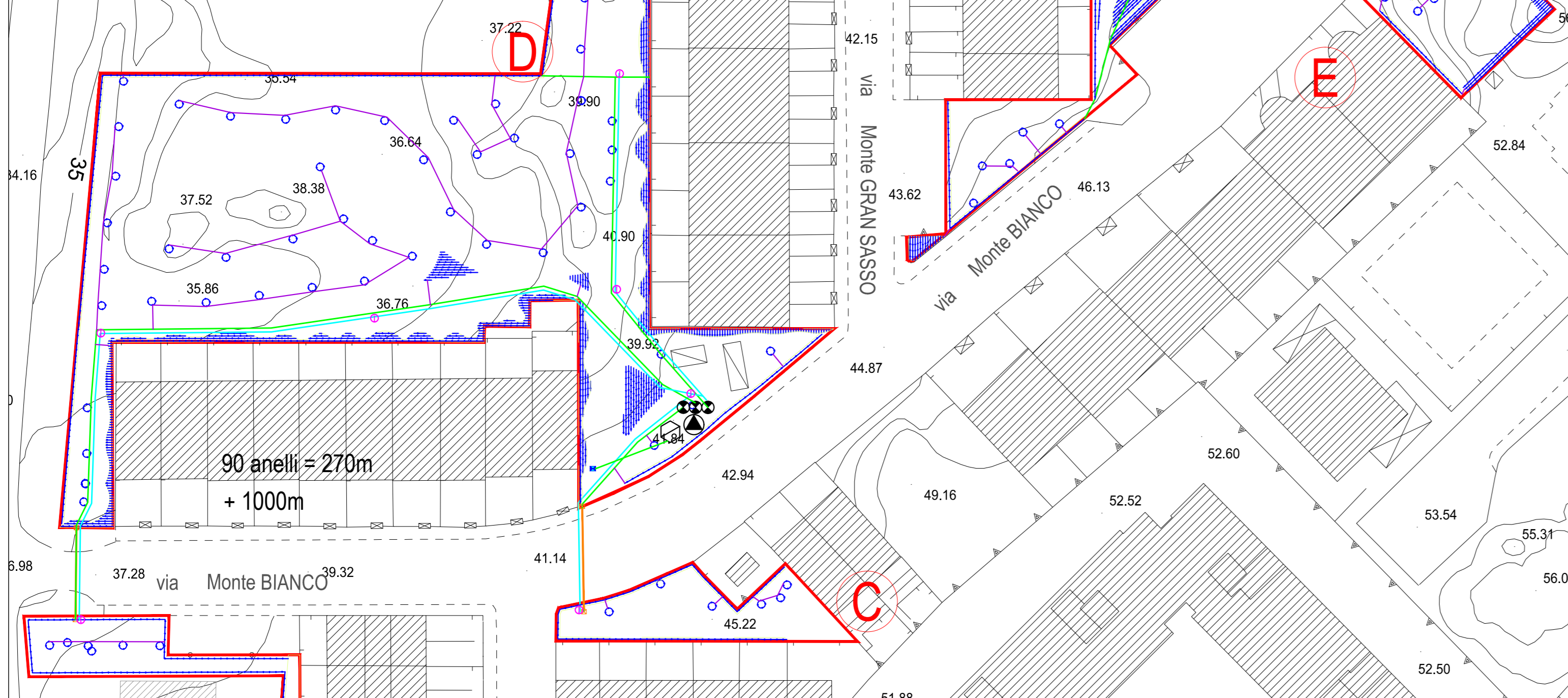
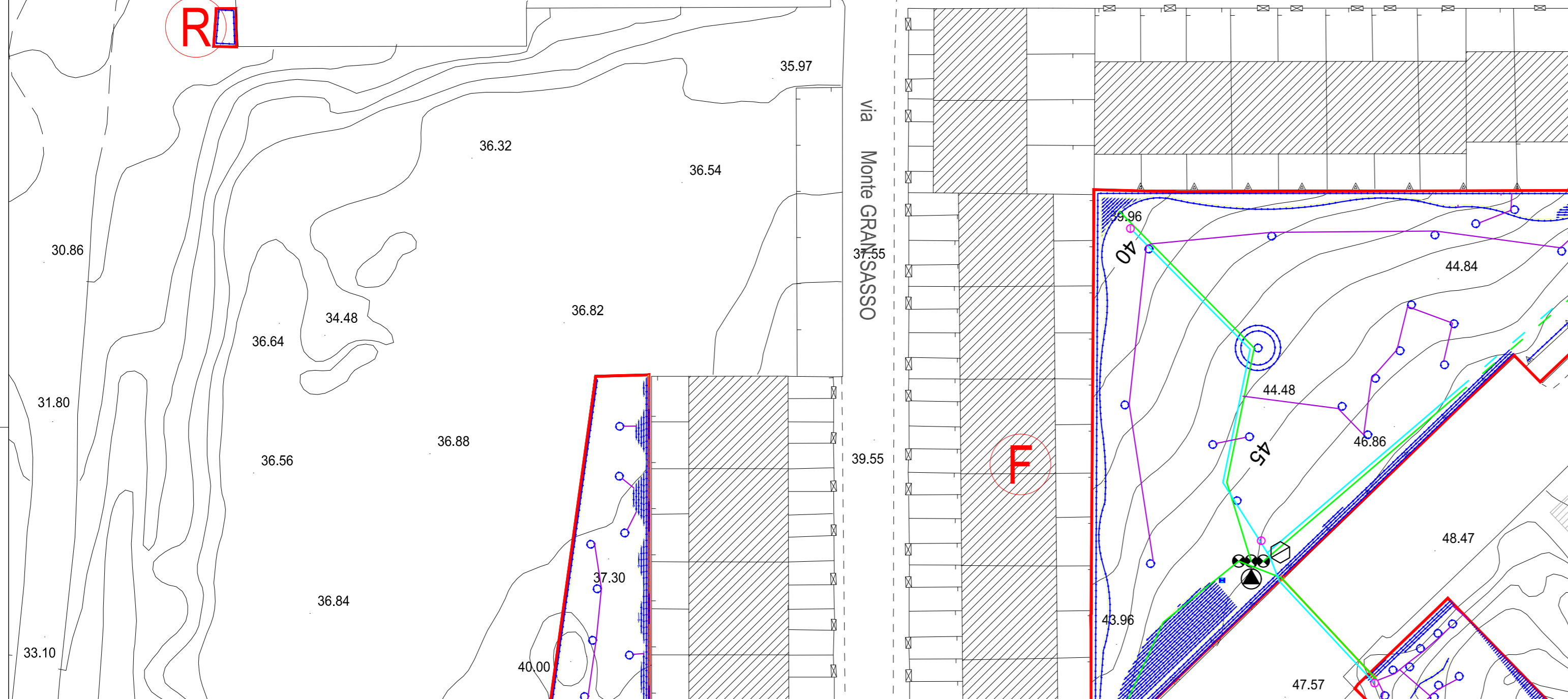
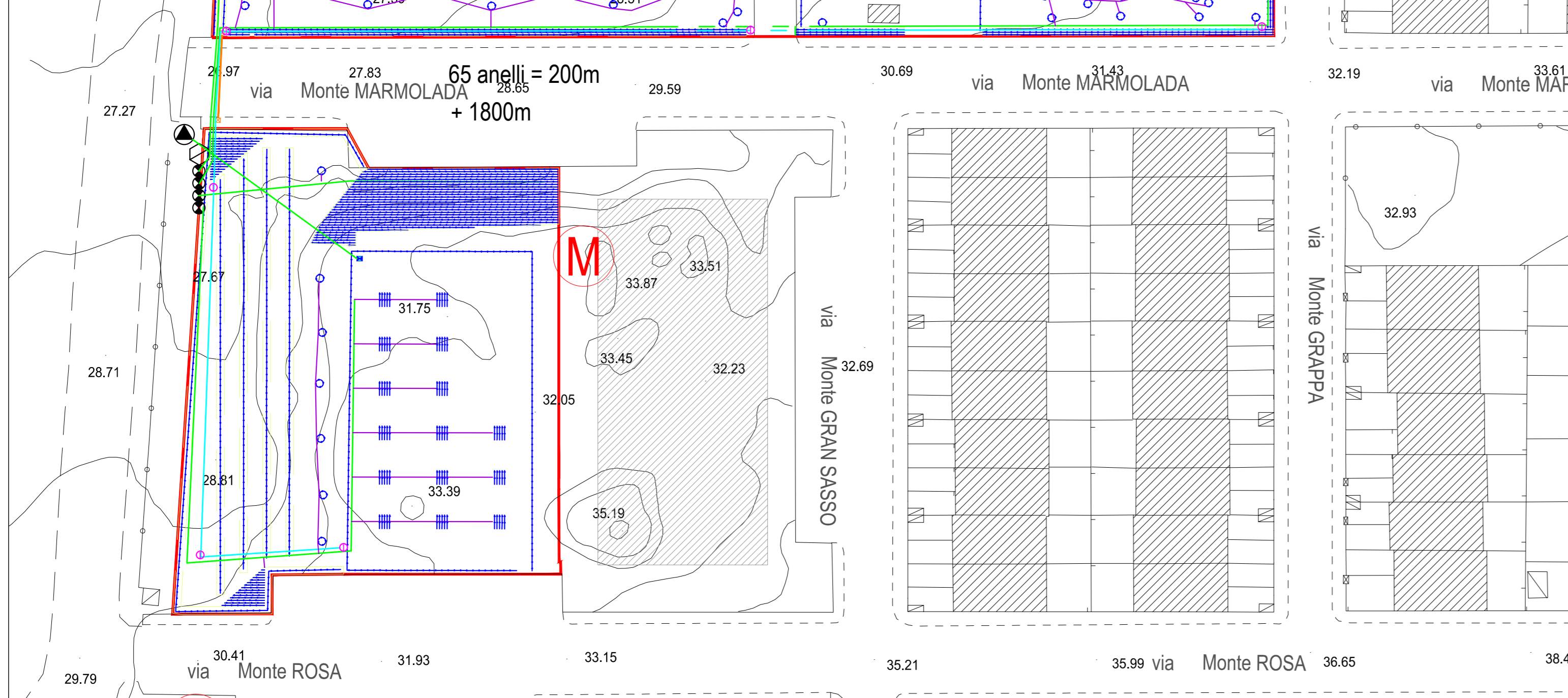
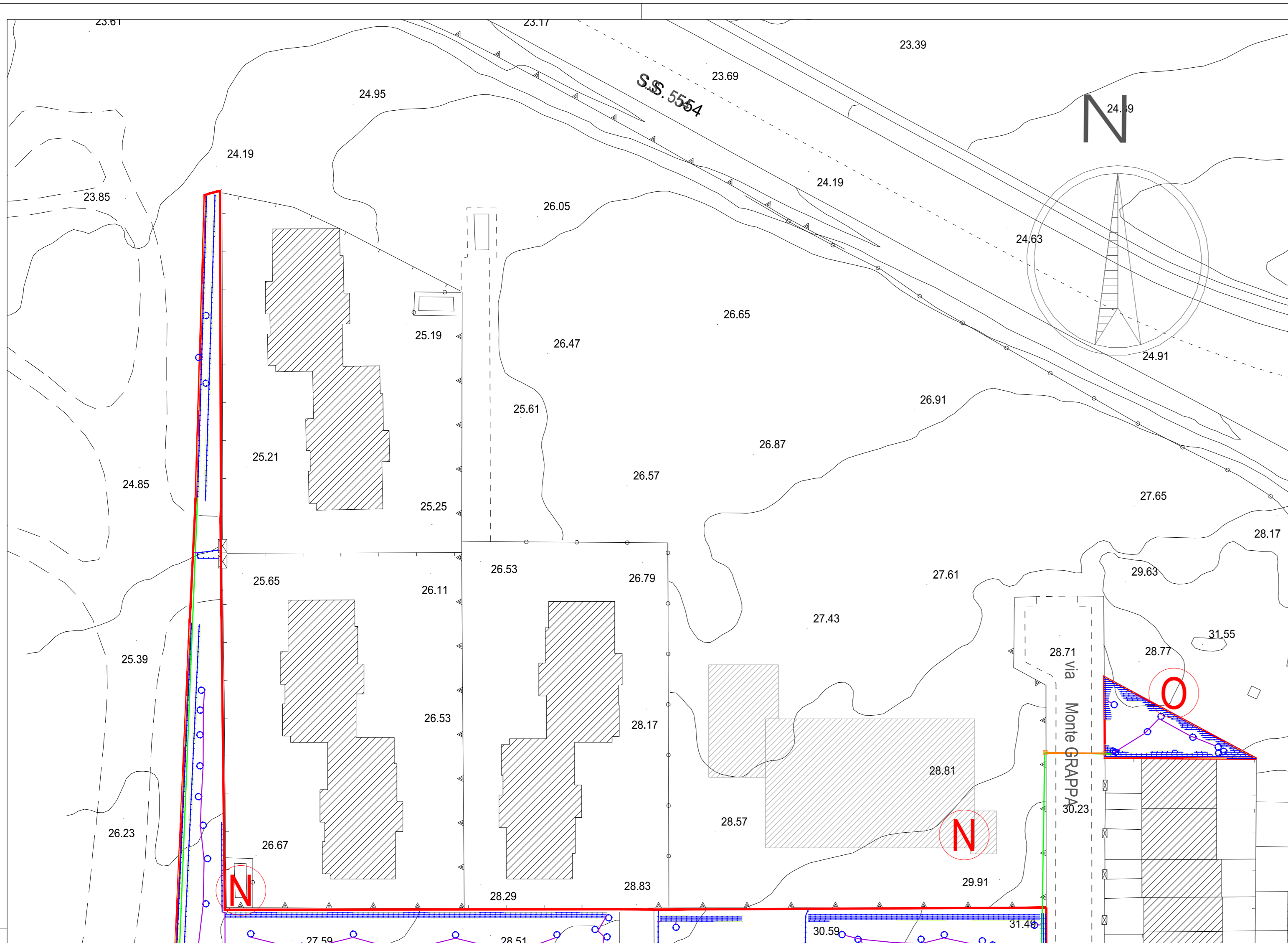
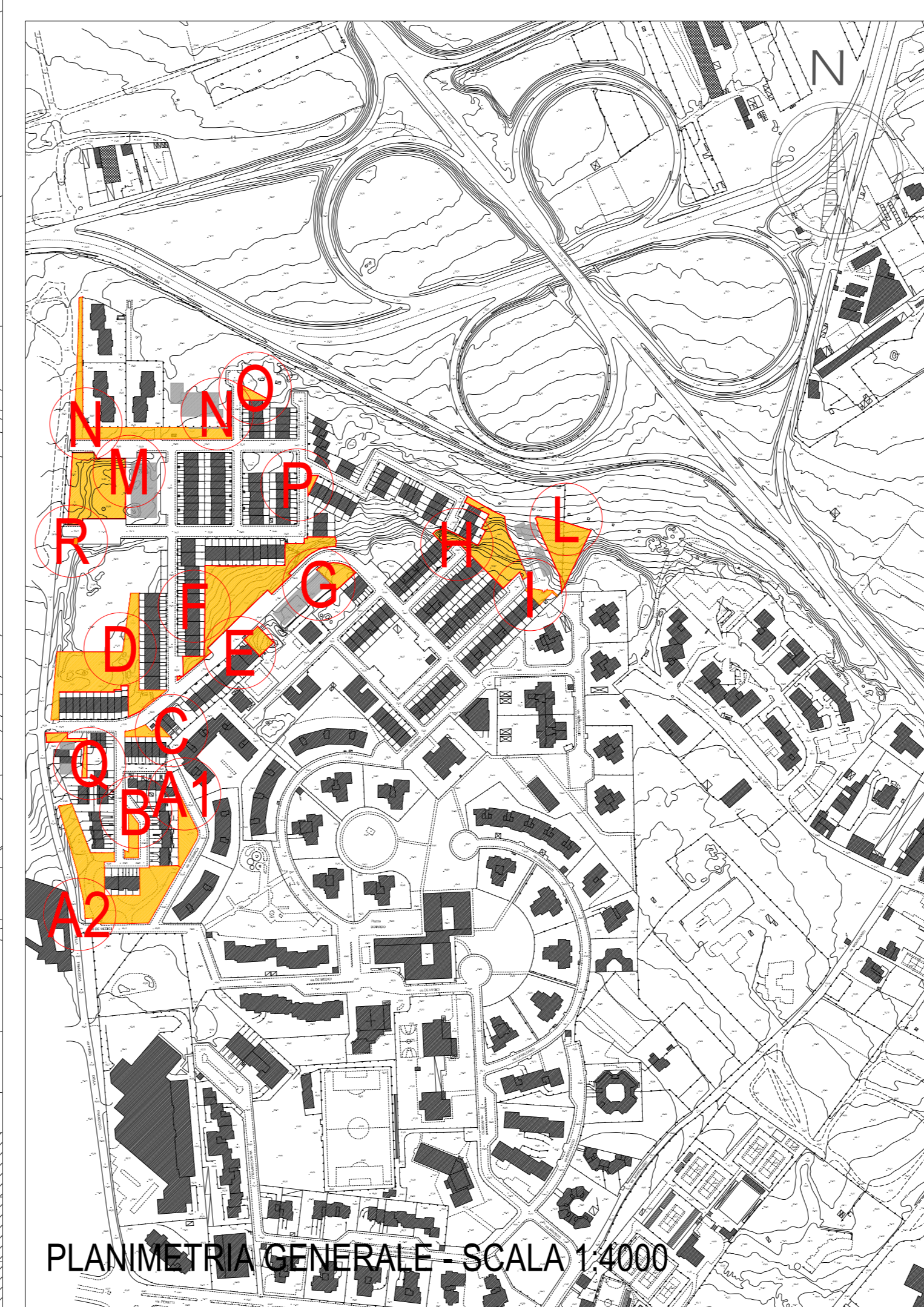
Dott. Ing. Manuela Desogus  
Dott.ssa Maria Lucrezia Salis

IL RESPONSABILE DEL PROCEDIMENTO

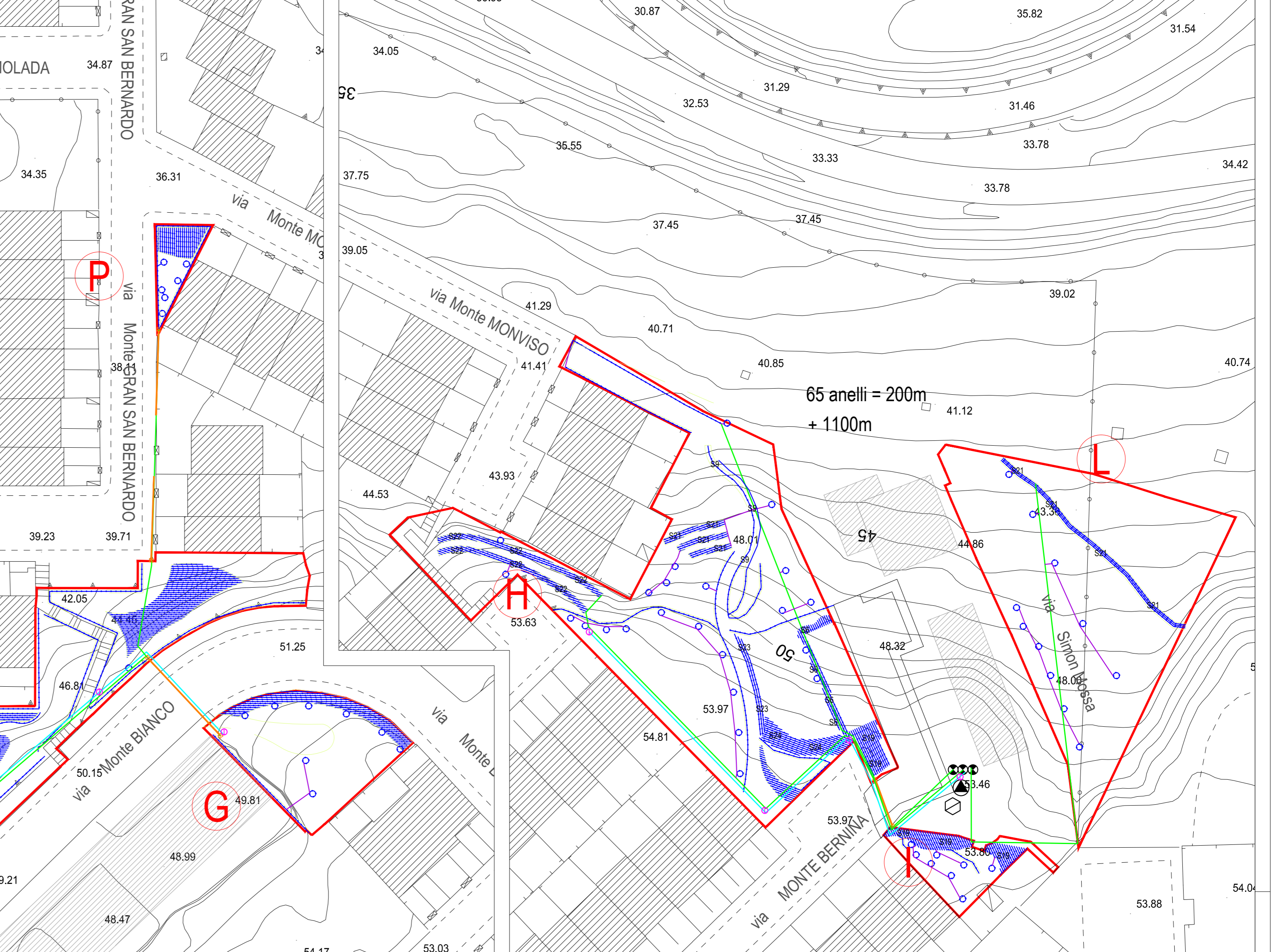
Dott. Ing. Adalberto Pileri

Dottore Agronomo RAIMONDO CONGIU

Studi, consulenze, progettazioni agricole, forestali e ambientali. Pardini e giardini  
Via San Tommaso D'Aquino, 16 - 09134 Cagliari  
Tel./Fax 070/54184 - e-mail: raimondo.congiu@iscaci.it



PLANIMETRIA DELL'IMPIANTO DI IRRIGAZIONE - SCALA 1:500



**LEGENDA IRRIGAZIONE**

- Elettrovalvola di zona tipo Toro serie EZFLO PLUS 1"
- Idrantino a clapet con pozzetto circolare per irrigazioni di soccorso
- Alimentazione idrica - Allaccio alla rete idrica pubblica da 1" 1/4 (3,35 litri/sec)
- Programmatore elettronico tipo Toro Serie DDCWP da 4 settori
- Attraversamento stradale con pozzetti di ispezione in PVC rigido per acquedotti tipo 311/312/313 PN10 ø180 spessore 8,6 mm con due pozzetti prefabbricati in c/c vibrato dim interne 30x30x30
- Tubo PE BD UNI 7990 PN16 ø 32 per alimentazione clapet
- Tubo PE BD UNI 7990 PN6 ø 32
- Tubo PE BD UNI 7990 PN6 ø 16
- Ala gocciolante tipo Toro