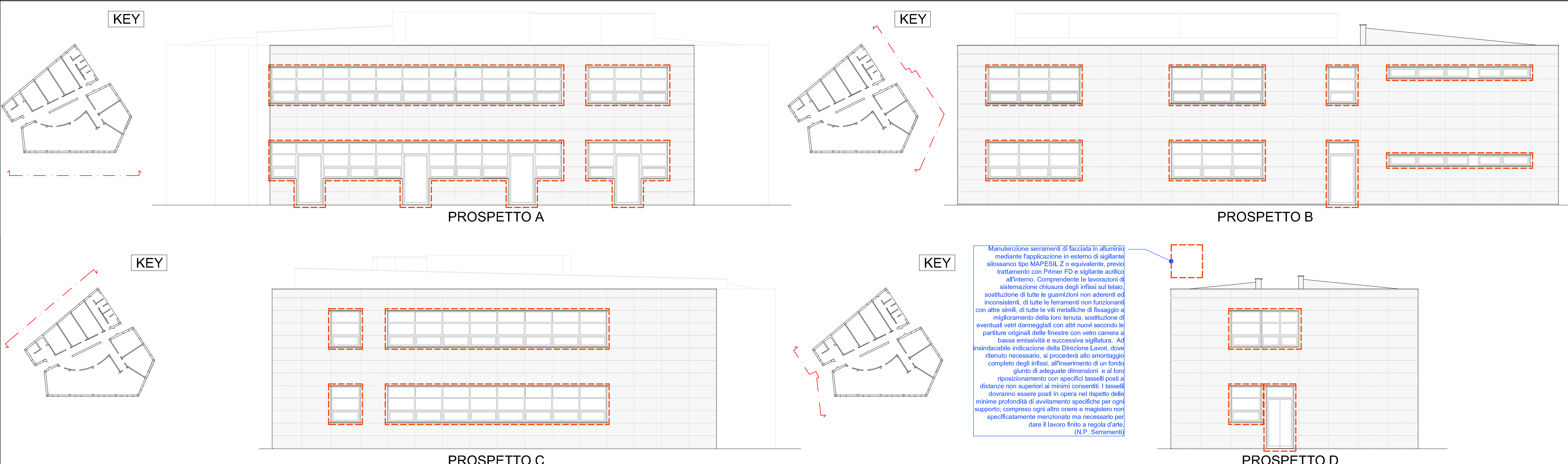
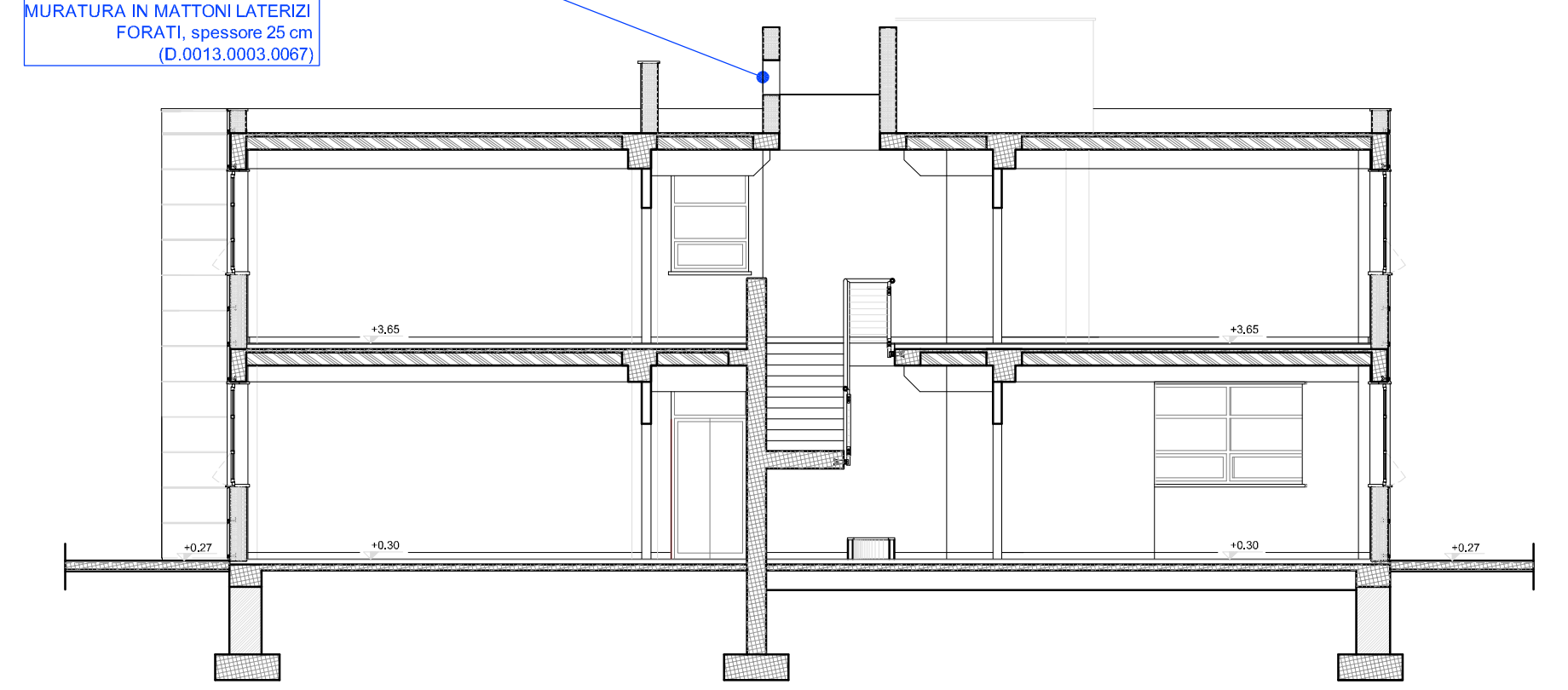


- Per garantire la tenuta all'acqua, all'aria ed al rumore, il giunto deve essere realizzato con materiali e modalità tali da assicurare integrità nel tempo anche in presenza di deformazioni. Il giunto di dilatazione per la posa del telaio in luce è costituito dai seguenti componenti:
- cordolo di silicone esterno "a vista" con una grande resistenza agli agenti atmosferici, buona elasticità e buona adesione alle pareti del giunto;
 - schiuma poliuretanic con funzioni riempitive e di isolante termo-acustico;
 - supporto di fondo giunto di diametro opportuno che, inserito nella fuga, esercita sulle pareti una pressione tale da resistere all'iniezione della schiuma e permette di fissare la profondità di inserimento del sigillante conferendo ad esso la libertà di dilatazione o di contrazione;
 - cordolo di sigillante acrilico interno per separare il giunto dall'atmosfera dell'interno.

PARTICOLARE GIUNTO DI DILATAZIONE (sul vano finestra in luce) scala 1:1



Manutenzione serramenti di facciata in alluminio mediante l'applicazione in esterno di sigillante silossanico tipo MAPESIL 2 o equivalente, previo trattamento con Primer FD e sigillante acrilico all'interno. Comprendente le lavorazioni di sistemazione chiusura degli infissi sul telaio; sostituzione di tutte le guarnizioni non aderenti ed inconsistenti; di tutte le ferramentazioni non funzionanti con altre simili; di tutte le viti metalliche di fissaggio al miglioramento della loro tenuta, sostituzione di eventuali vetri danneggiati con altri nuovi secondo le partiture originali delle finestre con vetro camera a bassa emissività e successiva sigillatura. Ad insindacabile indicazione della Direzione Lavori, dove ritenuto necessario, si procederà allo smontaggio completo degli infissi, all'inserimento di un fondo giunto di adeguate dimensioni e al loro riposizionamento con specifici tasselli posti a distanze non superiori ai minimi consentiti. I tasselli dovranno essere posti in opera nel rispetto delle minime profondità di avvitamento specifiche per ogni supporto, compreso ogni altro onere e magistero non specificatamente menzionato ma necessario per dare il lavoro finito a regola d'arte. (N.P. Serramenti)

COMUNE DI SELARGIUS
ASSESSORATO AI LAVORI PUBBLICI

**OPERE DI COMPLETAMENTO CENTRO SERVIZI
IN ZONA INDUSTRIALE**

PROGETTO DEFINITIVO-ESECUTIVO

TAVOLA	CORPO C	Data
5	<ul style="list-style-type: none"> • piante • prospetti • documentazione fotografica • particolare giunto di dilatazione infissi 	GIUGNO 2015
		Revisione
		SETTEMBRE 2015
		Scala
		1:1 1:100

PROGETTAZIONE Dott. Ing. Antongliulo SORMANI	DIRETTORE AREA 6 - LAVORI PUBBLICI Dott. Ing. Adalberto Pibiri
RESPONSABILE DEL PROCEDIMENTO Dott. Ing. Cecilia Cannas	