


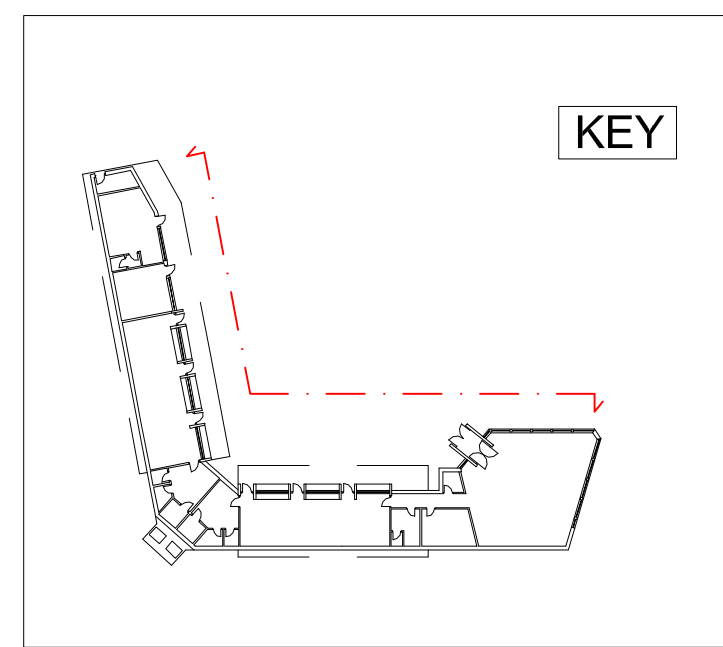


**COMUNE DI SELARGIUS**  
ASSESSORATO AI LAVORI PUBBLICI

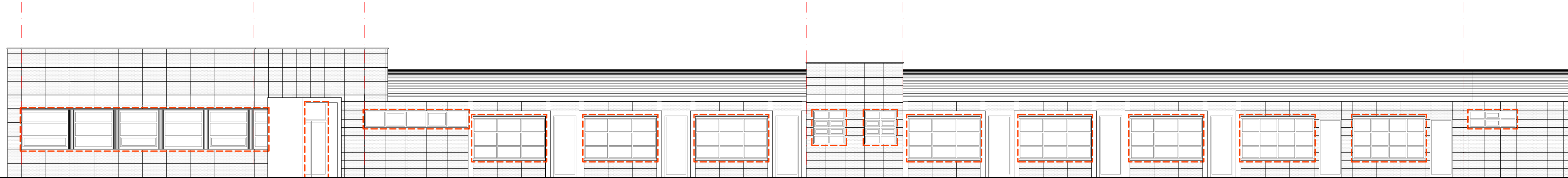
**OPERE DI COMPLETAMENTO CENTRO SERVIZI  
IN ZONA INDUSTRIALE**

**PROGETTO DEFINITIVO-ESECUTIVO**

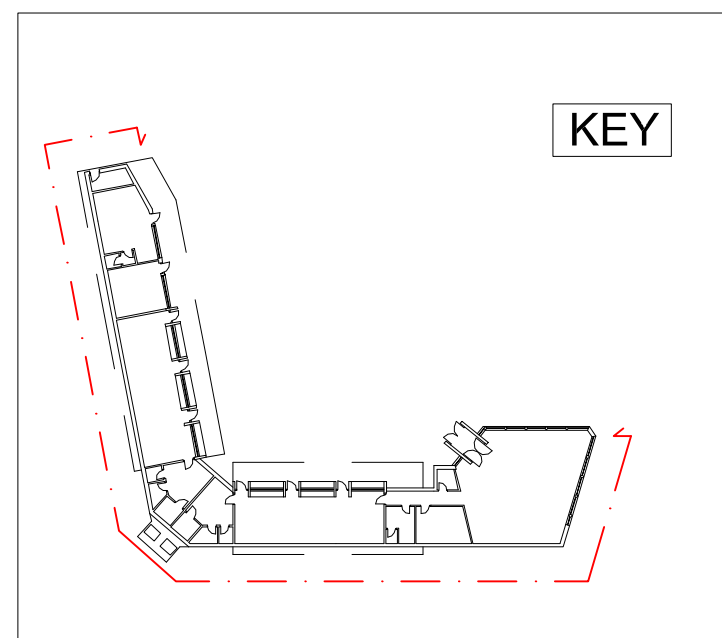
TAVOLA	CORPO B • prospetti • documentazione fotografica	Data	GIUGNO 2015
		Revisione	SETTEMBRE 2015
4.2		Scala	1:1 1:200
		PROGETTAZIONE	DIRETTORE AREA 6 - LAVORI PUBBLICI
Dott. Ing. Antongliulo SORMANI		Dott. Ing. Adalberto Pibiri	
		RESPONSABILE DEL PROCEDIMENTO	
		Dott. Ing. Cecilia Cannas	



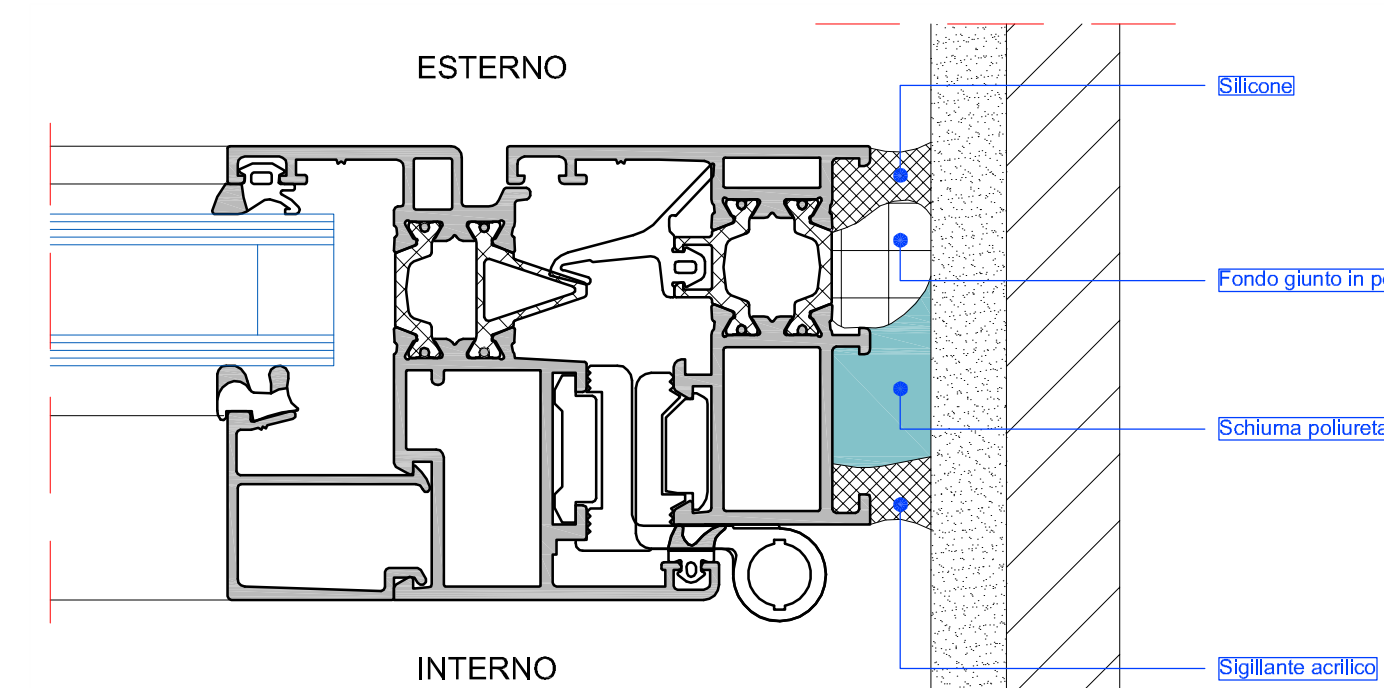
Manutenzione serramenti di facciata in alluminio mediante l'applicazione in esterno di sigillante silossanico tipo MAPESIL Z o equivalente, previo trattamento con Primer FD e sigillante acrilico all'interno. Comprendente le lavorazioni di sistemazione chiusura degli infissi sul telaio, sostituzione di tutte le guarnizioni non aderenti ed inconsistenti, di tutte le ferramenti non funzionanti con altri simili, di tutte le viti metalliche di fissaggio a miglioramento della loro tenuta, sostituzione di eventuali vetri danneggiati con altri nuovi secondo le partiture originali delle finestre con vetro camera a bassa emissività e successiva sigillatura. Ad insindacabile indicazione della Direzione Lavori, dove ritenuto necessario, si procederà allo smontaggio completo degli infissi, all'inserimento di un fondo giunto di adeguate dimensioni e al loro riposizionamento con specifici tasselli posti a distanze non superiori ai minimi consentiti. I tasselli dovranno essere posti in opera nel rispetto delle minime profondità di avvitamento specifiche per ogni supporto, compreso ogni altro onere e magistero non specificatamente menzionato ma necessario per dare il lavoro finito a regola d'arte.  
(N.P. Serramenti)



PROSPETTO A - PRINCIPALE



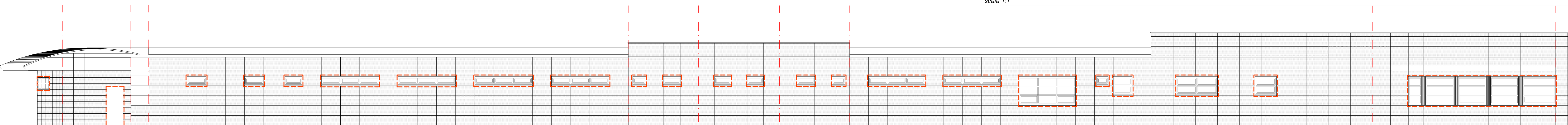
Manutenzione serramenti di facciata in alluminio mediante l'applicazione in esterno di sigillante silossanico tipo MAPESIL Z o equivalente, previo trattamento con Primer FD e sigillante acrilico all'interno. Comprendente le lavorazioni di sistemazione chiusura degli infissi sul telaio, sostituzione di tutte le guarnizioni non aderenti ed inconsistenti, di tutte le ferramenti non funzionanti con altri simili, di tutte le viti metalliche di fissaggio a miglioramento della loro tenuta, sostituzione di eventuali vetri danneggiati con altri nuovi secondo le partiture originali delle finestre con vetro camera a bassa emissività e successiva sigillatura. Ad insindacabile indicazione della Direzione Lavori, dove ritenuto necessario, si procederà allo smontaggio completo degli infissi, all'inserimento di un fondo giunto di adeguate dimensioni e al loro riposizionamento con specifici tasselli posti a distanze non superiori ai minimi consentiti. I tasselli dovranno essere posti in opera nel rispetto delle minime profondità di avvitamento specifiche per ogni supporto, compreso ogni altro onere e magistero non specificatamente menzionato ma necessario per dare il lavoro finito a regola d'arte.  
(N.P. Serramenti)



PARTICOLARE GIUNTO DI DILATAZIONE ( sul vano finestra in luce)  
scala 1:1

Per garantire la tenuta all'acqua, all'aria ed al rumore, il giunto deve essere realizzato con materiali e modalità tali da assicurare integrità nel tempo anche in presenza di deformazioni. Il giunto di dilatazione per la posa del telaio in luce è costituito dai seguenti componenti:

- **cordolo di silicone esterno** "a vista" con una grande resistenza agli agenti atmosferici, buona elasticità e buona adesione alle pareti del giunto;
- **schiuma poliuretano** con funzioni riempitive e di isolante termo-acustico;
- **supporto di fondo giunto** di diametro opportuno che, inserito nella fuga, esercita sulle pareti una pressione tale da resistere all'iniezione della schiuma e permette di fissare la profondità di inserimento del sigillante conferendo ad esso la libertà di dilatazione o di contrazione;
- **cordolo di sigillante acrilico interno** per separare il giunto dall'atmosfera dell'interno.



PROSPETTO B - RETROSTANTE