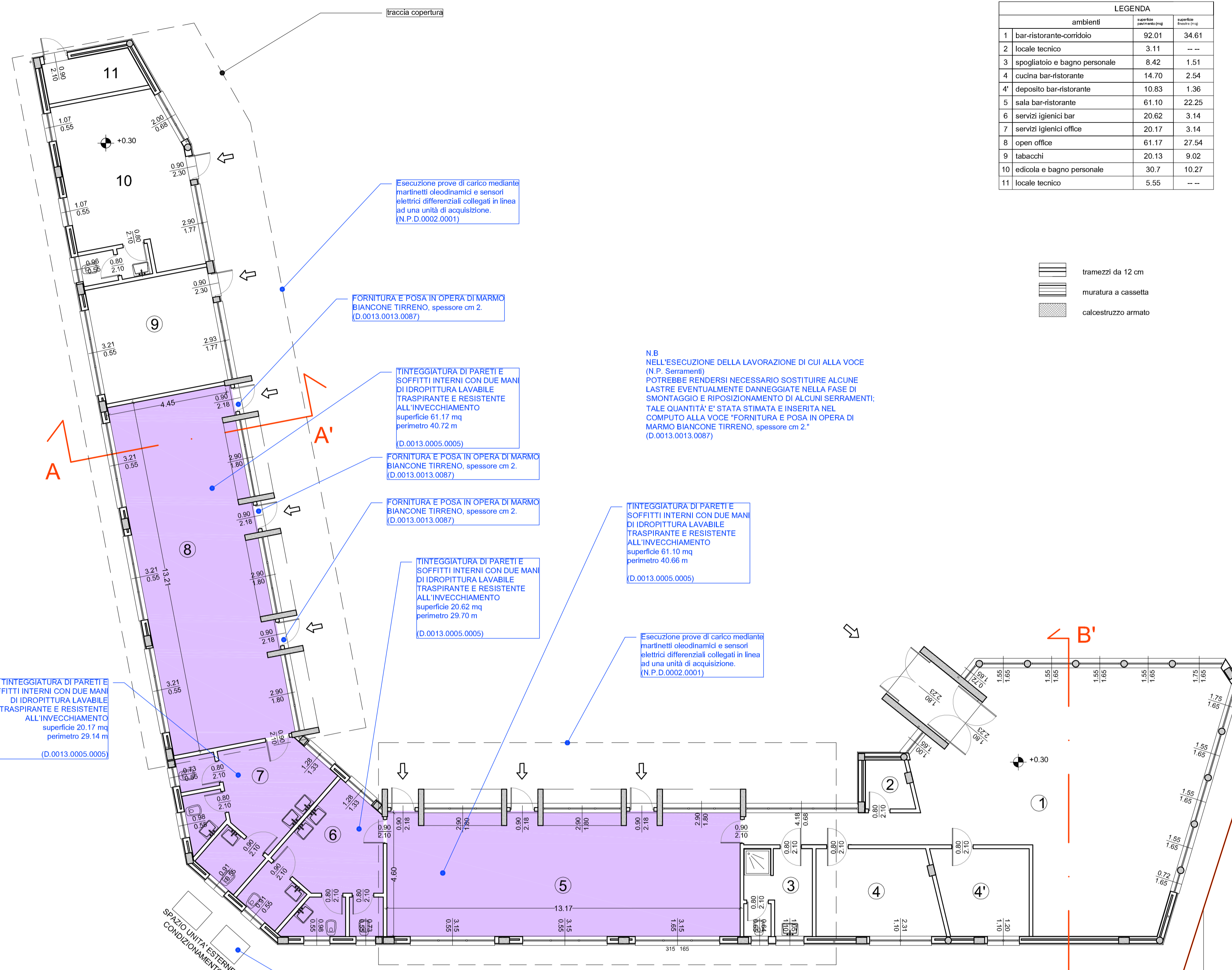


Esecuzione prove di carico mediante martinetti oleodinamici e sensori elettrici differenziali collegati in linea ad una unità di acquisizione.
(N.P.D.0002.0001)



LEGENDA		
ambienti	superficie m ²	volume m ³
1 bar-ristorante-corridoio	92.01	34.61
2 locale tecnico	3.11	---
3 spogliatoio e bagno personale	8.42	1.51
4 cucina bar-ristorante	14.70	2.54
4' deposito bar-ristorante	10.83	1.36
5 sala bar-ristorante	61.10	22.25
6 servizi igienici bar	20.62	3.14
7 servizi igienici office	20.17	3.14
8 open office	61.17	27.54
9 tabacchi	20.13	9.02
10 edicola e bagno personale	30.7	10.27
11 locale tecnico	5.55	---

- tramezzi da 12 cm
- muratura a cassetta
- calcestruzzo armato

N.B.
NELL'ESECUZIONE DELLA LAVORAZIONE DI CUI ALLA VOCE (N.P. Serramenti) POTREBBE RENDERSI NECESSARIO SOSTITUIRE ALCUNE LASTRE EVENTUALMENTE DANNEGGIATE NELLA FASE DI SMONTAGGIO E RIPOSIZIONAMENTO DI ALCUNI SERRAMENTI; TALE QUANTITÀ E' STATA STIMATA E INSERITA NEL COMPUTO ALLA VOCE FORNITURA E POSA IN OPERA DI MARMO BIANCONCIE TIRRENO, spessore cm 2". (D.0013.0013.0087)

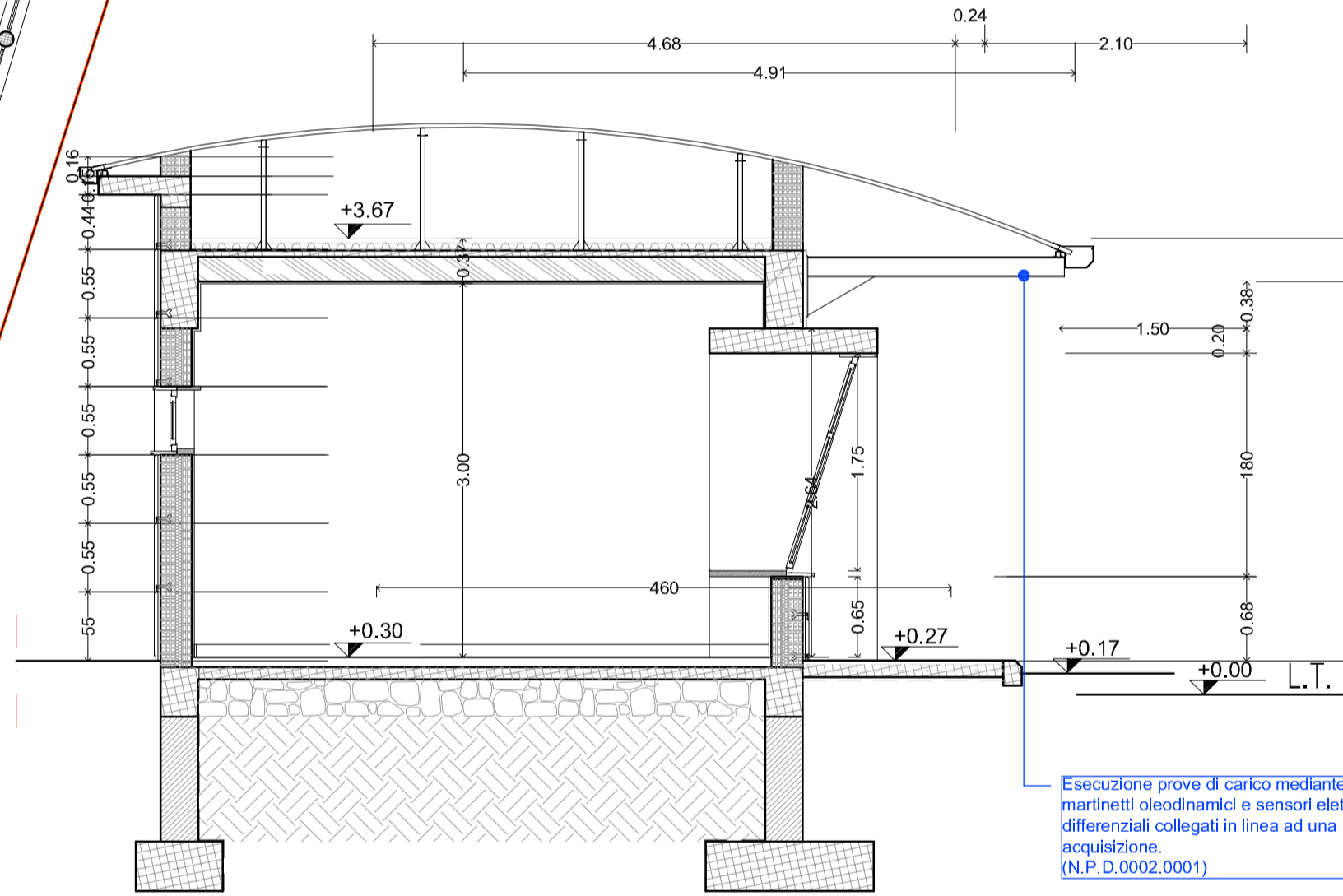
INTERVENTO SULL'IMPIANTO CON SISTEMA A PAVIMENTO RADIANTE costituito da fornitura e messa in opera di:
 • sistema di miscelazione con pompa e valvola a tre vie che deve garantire lo scambio termico fra i termocavetoli e la parte radiante sottopavimento
 • regolazione sull'acqua di tipo elettronico per ventilconvettore costituito da valvole a tre vie modulari con servomotore e regolatore ambiente, con valvola di diametro 1/2"
 • regolazione automatica completa per gruppo condizionatore di tipo elettronico
 Compresa la messa in esercizio, la taratura termica in caldo e in freddo, lo spurgo e quanto altro serva per rendere il sistema a norma di legge e conforme alle norme UNI.
(N.P.D.0010.pav.rad)

**OPERE DI COMPLETAMENTO CENTRO SERVIZI
IN ZONA INDUSTRIALE**

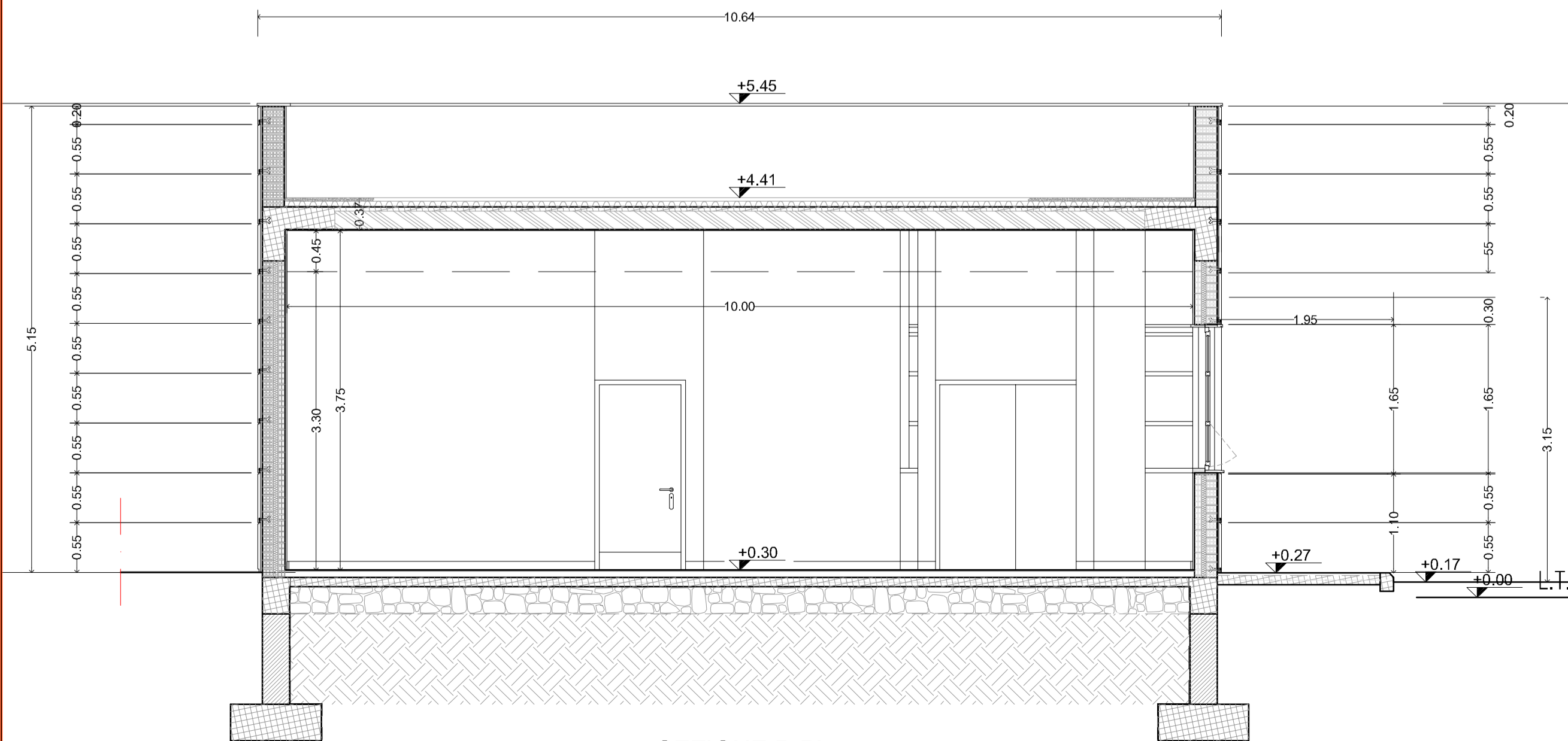
PROGETTO DEFINITIVO-ESECUTIVO

TAVOLA	Data
4.1	GIUGNO 2015
	Revisione
CORPO B	SETTEMBRE 2015
• piante	Scala
• sezioni	1:50
	1:100

PROGETTAZIONE	DIRETTORE AREA 6 - LAVORI PUBBLICI
Dott. Ing. Antongiulio SORMANI	Dott. Ing. Adalberto Pibiri
	RESPONSABILE DEL PROCEDIMENTO
	Dott. Ing. Cecilia Cannas



SEZIONE A-A'



SEZIONE B-B'

muretto di delimitazione da realizzare sulla copertura
L=4.85 m, S=0.20 m, H=1.00 m

- RIMOZIONE DI STRATO IMPERMEABILE (D.0012.0012.0002)
- MURATURA IN MATTONI LATERZI FORATI (D.0013.0003.0066)
- INTONACO CIVILE LISCIO (D.0013.0004.0047)
- MASSETTO DI PENDENZA (N.P.D.0013.0013.0100)
- MANTO IMPERMEABILE (D.0013.0010.0004)
- VERNICIATURA PROTETTIVA MANTO IMPERMEABILE (D.0013.0010.0008)

muretto di delimitazione da realizzare sulla copertura
L=4.85 m, S=0.20 m, H=1.00 m