

CLIENTE  
**COMOLI FERRARI & C. S.p.a.**

IMPIANTO  
**EX POLVERIERA SELARGIUS**

QUADRO  
**QUADRO POWER CENTER**

TUTTE LE INFORMAZIONI TECNICHE CONTENUTE NEL PRESENTE DOCUMENTO SONO DI PROPRIETA' ESCLUSIVA E NON POSSONO ESSERE RIPRODOTTE, DIVULGATE O COMUNICARE UTILIZZATE SENZA LA SIA PRESENTATA AUTORIZZAZIONE SCRITTA SOLOAMENTE I DISegni E OI SCHEMI RESTITUITI DOPO LA REGISTRAZIONE CONSENT. ONLY THOSE DRAWINGS AND DIAGRAMS REMITTED AFTER ORDER BOOKING ARE BINDING AND MAY NEITHER BE USED NOR DISCLOSED WITHOUT ITS PRIOR WRITTEN POSITION, DRAWN OUT, WITH OPERATING MECHANISMS DISCHARGED AND ALL POWER SOURCES OFF. IN QUESTO SCHEMA SONO IN POSIZIONE : APERTO ; ESTRATTO ; SCARICO ED OGNI CIRCUITO DISALIMENTATO DELL' ORDINE SONO VINCOLANTI PER L'ESECUZIONE, SE NON DIVERSAMENTE INDICATO ; I DISPOSITIVI RAPPRESENTATI ARCHIVIO MICROFILM MICROFILM FILE		DESCRIZIONE FOGLIO DATA ULTIMA REV. LAST REV. DATE 11/06/2012		DESCRIZIONE REVISIONE REVISION DESCRIPTION 11/06/2012		G.L. SOTTILE SIGNATURE NAME NAME G.L. SOTTILE SIGNATURE NAME NAME G.L. SOTTILE SIGNATURE NAME NAME		L.A. SOTTILE SIGNATURE NAME NAME G.L. SOTTILE SIGNATURE NAME NAME		MICROFILM FILE APPROVATO BY		DESCRIZIONE DESCRIZIONE DOC.TO Q.P.C. QUADRO POWER CENTER		ESECUTOR: N.ro ORDINE ORDER No. = 8010004499 N.ro DOC.TO DOCUMENT No. FOGLIO SHEET NHJC214066 001 / 002	
--	--	--	--	---	--	---	--	--	--	-----------------------------------	--	---	--	--	--



INDICE REVISIONE FOGLI SHEETS REVISION INDEX		INDICE REVISIONE FOGLI SHEETS REVISION INDEX		INDICE REVISIONE FOGLI SHEETS REVISION INDEX		INDICE REVISIONE FOGLI SHEETS REVISION INDEX		INDICE REVISIONE FOGLI SHEETS REVISION INDEX	
FOGLIO SHEET	DESCRIZIONE FOGLIO SHEET DESCRIPTION	FOGLIO SHEET	DESCRIZIONE FOGLIO SHEET DESCRIPTION	FOGLIO SHEET	DESCRIZIONE FOGLIO SHEET DESCRIPTION	FOGLIO SHEET	DESCRIZIONE FOGLIO SHEET DESCRIPTION	FOGLIO SHEET	DESCRIZIONE FOGLIO SHEET DESCRIPTION
AA	AB	AC	AD	AE	AF	AG	AH	AI	AL
001	INTESTAZIONE	AA							
002	INDICE REVISIONE DOCUMENTO	AA							
003	INDICE REVISIONE FOGLI	AA							
004	CARATTERISTICHE DEL QUADRO	AA							
005	FRONTE QUADRO	AA							
006	LEGENDA	AA							
007	SCHEMA UNIFILARE	AA							
008	SCHEMA UNIFILARE	AA							
009	SCHEMA UNIFILARE	AA							
010	SCHEMA UNIFILARE	AA							
011	MORSETTIERA	AA							
012	MORSETTIERA	AA							
013	MORSETTIERA	AA							
014	SCHEMA FUNZIONALE RH99P	AA							
015	SCHEMA MULTIFILARE MISURE	AA							

ALL TECHNICAL INFORMATION CONTAINED IN THIS DOCUMENT IS THE EXCLUSIVE PROPERTY OF SCHNEIDER ELECTRIC. IT IS NOT TO BE REPRODUCED, STORED IN A RETRIEVING SYSTEM, OR TRANSMITTED IN ANY FORM OR BY ANY MEANS, ELECTRONIC, MECHANICAL, PHOTOCOPYING, RECORDING, OR BY ANY INFORMATION STORAGE AND RETRIEVAL SYSTEM, WITHOUT THE WRITTEN PERMISSION OF SCHNEIDER ELECTRIC.

TUTTE LE INFORMAZIONI TECNICHE CONTENUTE NEL PRESENTE DOCUMENTO SONO DI PROPRIETA' ESCLUSIVA DI SCHNEIDER ELECTRIC. NON POSSONO ESSERE RIPRODOTTE, DIVULGATE O COMUNICARE UTILIZZATE SENZA LA PERMESSA SCRITTA DI SCHNEIDER ELECTRIC.

IN QUESTO SCHEMA SONO IN POSIZIONE: APERTO; ESTRATTO; SCARICO ED OGNI CIRCUITO DISALIMENTATO.

ARCHIVIO MICROFILM FILE

DATA ULTIMA REV. LAST REV. DATE 11/06/2012	DESCRIZIONE FOGLIO INDICE REVISIONE FOGLI	DESCRIZIONE DOCUMENTO QUADRO POWER CENTER	ESECUTORE: SCHNEIDER ELECTRIC	N.ro ORDINE 8010004499	N.ro DOC.TO NHJC214066	N.ro FOGLIO 002 / 003
--	--	--	----------------------------------	---------------------------	---------------------------	--------------------------

# CARATTERISTICHE DEL QUADRO - Switchboard characteristics

## GENERALITA' - Generality

TIPO / Type  
 NORME DI RIFERIMENTO / Standards  
 TEMPERATURA AMBIENTE / Ambient temperature  
 UMIDITA' RELATIVA / Humidity  
 TROPICALIZZAZIONE / Tropicalization  
 ALTITUDINE S.L.M. / Site elevation

## CIRCUITI AUSILIARI - Auxiliary circuit

TENSIONE AUSILIARIA / Auxiliary supply voltage  
 TIPO CAVO / Cable type  
 SEZIONE CIRCUITI VOLTMETRICI / Voltmetric circuit section  
 SEZIONE CIRCUITI AMPEROMETRICI / Ammetric circuit section  
 SEZIONE CIRCUITO DI ALIM. AUX./ Aux feeder section  
 SEZIONE CIRCUITI AUX./ Aux circuits section

## CARATTERISTICHE MECCANICHE - Mechanical characteristics

GRADO DI PROTEZIONE ESTERNO / External protection degree  
 GRADO DI PROTEZIONE INTERNO / Internal protection degree  
 FORMA DI SEGREGAZIONE / Segregation type  
 VERNICIATURA ESTERNA / External painting  
 CICLO VERNICIATURA / Painting cycle  
 TRATTAMENTO STRUTTURA INTERNA / Internal structure treatment

## INSTALLAZIONE - Installation

LINEE IN ENTRATA / Incoming line  
 LINEE IN USCITA / Outgoing line  
 ACCESSIBILITA' / Accessibility

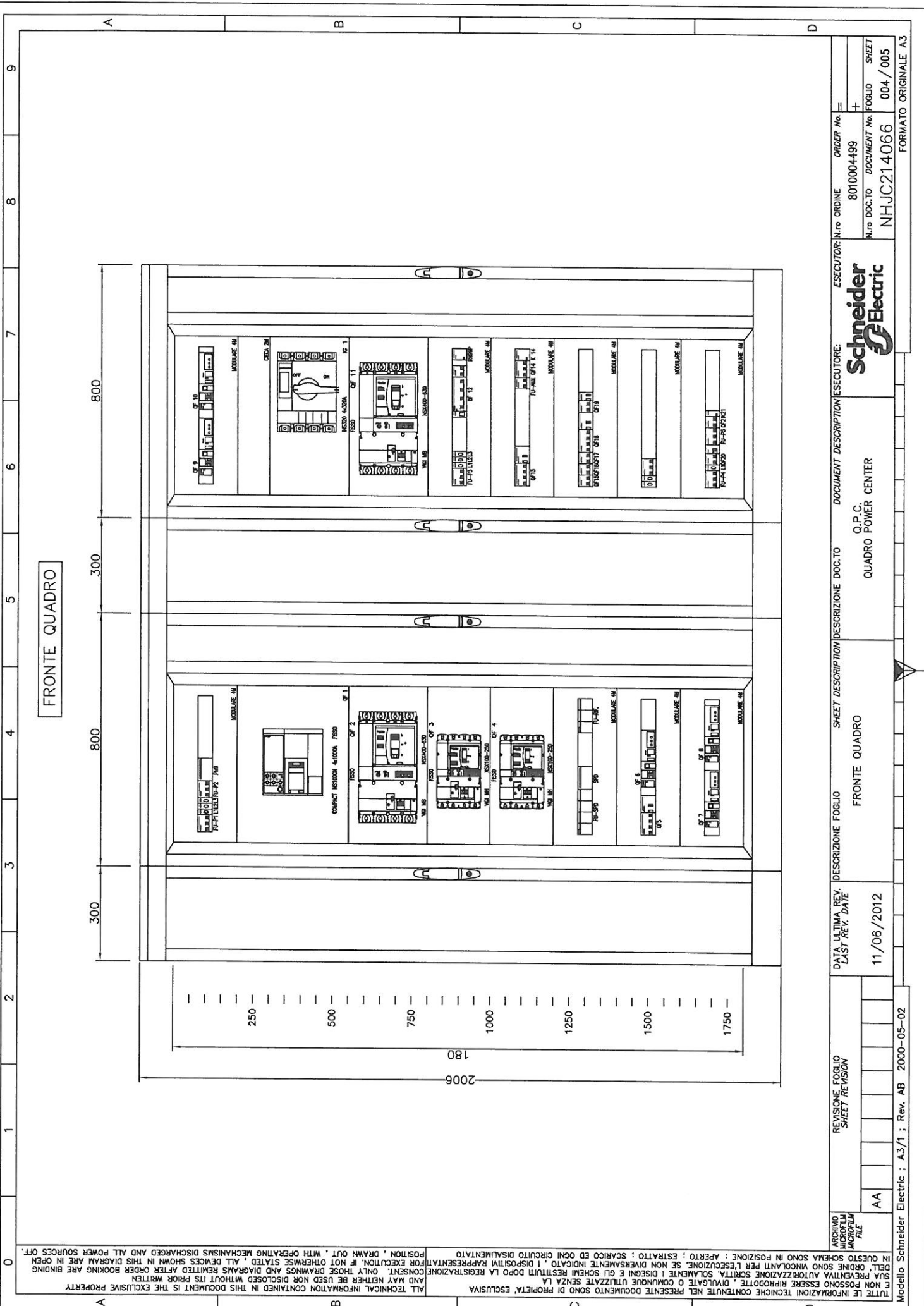
## CARATTERISTICHE ELETTRICHE - Electrical characteristics

SISTEMA DI DISTRIBUZIONE / Distribution system  
 SISTEMA SBARRE / Bus bar system  
 TENSIONE NOMINALE DI ISOLAMENTO / Rated insulation voltage  
 TENSIONE NOMINALE DI ESERCIZIO / Rated operating voltage  
 FREQUENZA NOMINALE DI ESERCIZIO / Rated operating frequency  
 CORRENTE NOMINALE SBARRE OMNIBUS / Main bus bars rated current  
 CORRENTE DI CORTO CIRCUITO SIMMETRICA / Short circuit current (r.m.s.)  
 MATERIALE SBARRE / Bus bars material  
 TRATTAMENTO SBARRE / Bus bars treatment

## NOTE GENERALI - General note

SCHEMA FUNZIONALE DI RIFERIMENTO / Reference schematic diagram  
 SCHEDA TECNICA PROGETTO ED ESECUZIONE QUADRI "STANDARD"  
 Project and switchboard standard execution data sheet

ARCHIVIO MICROFILM MICROFILM FILE	REVISIONE FOGLIO SHEET REVISION	DATA ULTIMA REV. LAST REV. DATE	DESCRIZIONE FOGLIO SHEET DESCRIPTION	DESCRIZIONE DOCUMENTO DOCUMENT DESCRIPTION	ESECUTORE ORDER No.	N.ro ORDINE 8010004499
AA		11/06/2012	CARATTERISTICHE DEL QUADRO	Q.P.C. QUADRO POWER CENTER	N.ro DOC.TO DOCUMENT No.	NHJC214066
						003 / 004



FRONTE QUADRO

300 800 300 800 300

250 500 750 1000 1250 1500 1750 180 2006

ESECUTOR: N.ro ORDINE	8010004499	ORDER No. =
N.ro DOC.TO	NHJC214066	DOCUMENT No. FOGGIO
		SHEET 004 / 005



Q.P.C.  
QUADRO POWER CENTER

FRONTE QUADRO

DATA ULTIMA REV. 11/06/2012  
LAST REV. DATE



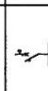
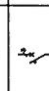
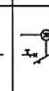
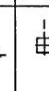
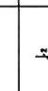


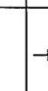

REVISIONE FOGGIO  
SHEET REVISION

AA

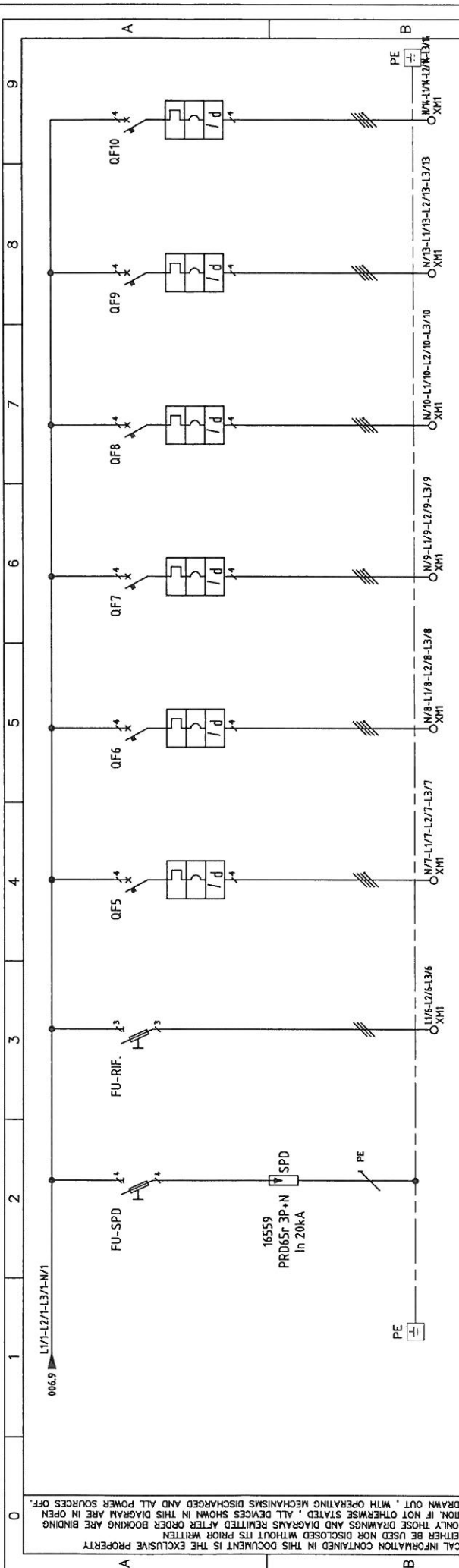
Modello Schneider Electric ; A.3/1 ; Rev. AB 2000-05-02

ALL TECHNICAL INFORMATION CONTAINED IN THIS DOCUMENT IS THE EXCLUSIVE PROPERTY AND MAY NEITHER BE USED NOR DISCLOSED WITHOUT ITS PRIOR WRITTEN CONSENT. ONLY THOSE DRAWINGS AND DIAGRAMS REMITTED AFTER ORDER BOOKING ARE BINDING FOR EXECUTION. IF NOT OTHERWISE STATED, ALL DIMENSIONS SHOWN IN THIS DIAGRAM ARE IN OPEN POSITION, DRAWN OUT, WITH OPERATING MECHANISMS DISCHARGED AND ALL POWER SOURCES OFF.

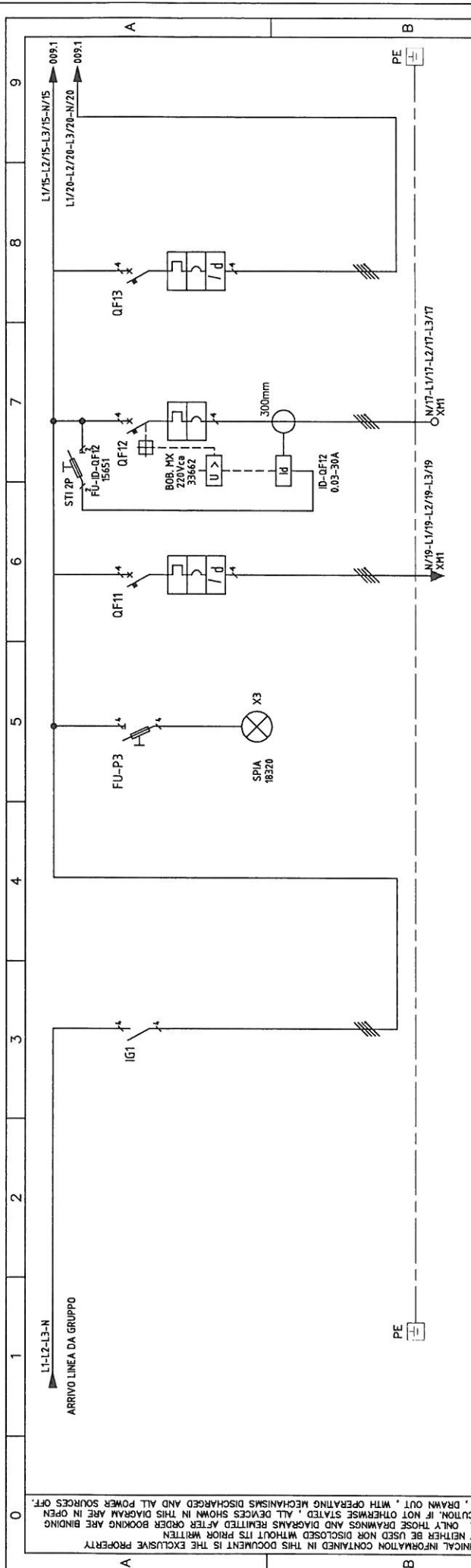
LE INFORMAZIONI TECNICHE CONTENUTE NEL PRESENTE DOCUMENTO SONO DI PROPRIETA' ESCLUSIVA DELLA SCHNEIDER ELECTRIC. IL PRESENTE DOCUMENTO NON DEVE ESSERE RIPRODOTTO, DISTRIBUITO, DIVULGATO O COMUNITAMENTE UTILIZZATO SENZA LA SUA AUTORIZZAZIONE SCRITTA. SOLO I DISegni E GLI SCHEMI RESTITUITI DOPO LA REGISTRAZIONE DELLA PRESENTAZIONE SONO VINCOLANTI PER L'ESECUZIONE. SE NON DIVERSAMENTE INDICATO, I DIMENSIONI INDICATE NEI DISegni SONO IN POSIZIONE APERTA, TRACCIATE CON I MECCANISMI CARICATI E TUTTE LE FONTI DI ENERGIA DISCARICATE. TUTTE LE DIMENSIONI INDICATE IN QUESTO SCHEMA SONO IN POSIZIONE APERTA; SCARICO ED OGNI CIRCUITO DISALIMENTATO.

0	1	2	3	4	5	6	7	8	9
<p>IN QUESTO SCHEMA SONO IN POSIZIONE : APERTO ; ESTRATTO ; SCARICO ED OGNI CIRCUITO DISALIMENTATO</p> <p>DELL'ORDINE SONO VINCOLANTI PER L'ESECUZIONE, SE NON DIVERSAMENTE INDICATO, I DISPOSITIVI RAPPRESENTATI FORNITI DA SCHNEIDER ELECTRIC. I DISPOSITIVI NON RAPPRESENTATI SONO DA SCELGERE IN BASE ALLE CARATTERISTICHE DI PRODOTTORE E ALLO STATO DI CONSERVAZIONE DEI DISPOSITIVI ESISTENTI. I DISPOSITIVI NON RAPPRESENTATI SONO DA SCELGERE IN BASE ALLE CARATTERISTICHE DI PRODOTTORE E ALLO STATO DI CONSERVAZIONE DEI DISPOSITIVI ESISTENTI.</p> <p>ALL TECHNICAL INFORMATION CONTAINED IN THIS DOCUMENT IS THE EXCLUSIVE PROPERTY OF SCHNEIDER ELECTRIC. ALL RIGHTS RESERVED. NO PART OF THIS DOCUMENT MAY BE REPRODUCED OR TRANSMITTED IN ANY FORM OR BY ANY MEANS, ELECTRONIC OR MECHANICAL, INCLUDING PHOTOCOPYING, RECORDING, OR BY ANY INFORMATION STORAGE AND RETRIEVAL SYSTEM, WITHOUT PERMISSION IN WRITING FROM SCHNEIDER ELECTRIC.</p>	<p>Simbolo</p> 	<p>Sigla</p> <p>V</p>	<p>Descrizione</p> <p>Spia presenza tensione</p>	<p>Simbolo</p> 	<p>File</p>	<p>Descrizione</p>	<p>ARCHIVO MICROFILM / FILE</p> <p>REVISIONE FOGLIO SHEET REVISION</p> <p>DATA ULTIMA REV. LAST REV. DATE</p> <p>11/06/2012</p> <p>LEGENDA SIMBOLI</p> <p>Q.P.C. QUADRO POWER CENTER</p> <p>ESECUTORE: N.ro ORDINE ORDER No. = 8010004499</p> <p>N.ro DOC.TO DOCUMENT No. FOGGIO SHEET NHJC214066 005 / 006</p> <p>FORMATO ORIGINALE A3</p>		
		<p>QF</p>	<p>Int. aut. bipolare magnetotermico con diff.</p>						
		<p>QF</p>	<p>Int. aut. tripolare magnetotermico</p>						
		<p>QF</p>	<p>Int. aut. tetrapolare magnetotermico motorizzato</p>						
		<p>MN</p>	<p>Bobina di minima tensione 220Vca</p>						
		<p>I</p>	<p>Sezionatore bipolare</p>						
		<p>D.I.</p>	<p>Dispositivo di interfaccia Thytronic NV10P</p>						
		<p>P1</p>	<p>Multimetro digitale</p>						
		<p>SPD</p>	<p>Scaricatore di sovratensione</p>						
		<p>FU</p>	<p>Sezionatore tetrapolare con fusibili</p>						



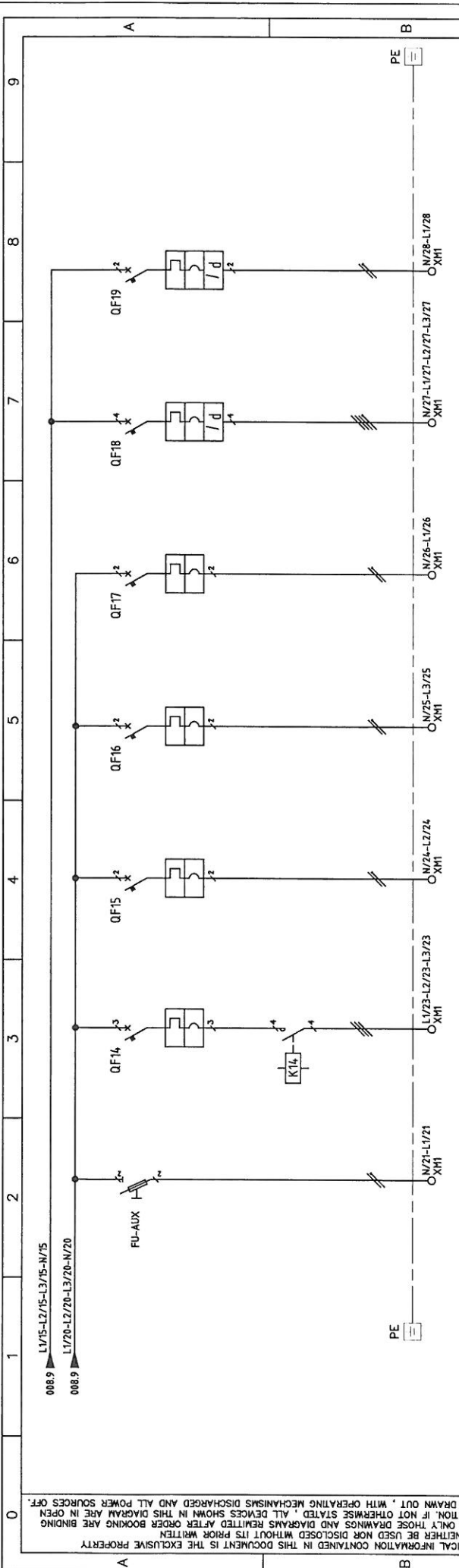


POSIZIONE - Position	9-10	11	12	13	14	15	16	16
SIGLA CIRCUITO - Circuit number	FU-SPD - SPD	FU-RIF-	QF5	QF6	QF7	QF8	QF9	QF10
DENOMINAZIONE UTENZA User denomination	SCARICATORE SPD + PROT. FUSIBILI	RIFASAMENTO AUTOMATICO + PROT. FUSIBILI	QUADRO GUARDIANA	QUADRO PLANETARIO	QUADRO DEPURATORE	QUADRO RISERVA	QUADRO RISERVA	QUADRO RISERVA
POTENZA/CORRENTE - Power/Current								
INTERRUTTORE/SEZIONATORE Circuit breaker/Disconn. switch	MCN15718 - SBI 3P+N 22x58	MCN15717 - SBI 3P 22x58	25x61 - Int. Aut. C50L 4P 20A	18662 - Int. Aut. N6125N 4P 125A	18655 - Int. Aut. N6125N 4P 100A	18660 - Int. Aut. N6125N 4P 100A	18660 - Int. Aut. N6125N 4P 100A	18660 - Int. Aut. N6125N 4P 100A
SCANCIATORE - Trip units			20A	125A	63A	C	C	C
LUNGO RITARDO - Long time			20	125	63			
CORTO RITARDO - Short time								
ISTANTANEA - Instantaneous								
GUASTO A TERRA - Earth fault								
FUSIBILI - Fuses	FUS 22x58	FUS 22x58						
CONTATTORE - Contactor								
RELE TERMICO Thermal relay								
TRASF. DI TENSIONE Voltage transf.								
VOLMETRO - Voltmeter								
TRASF. DI CORRENTE Current transf.								
AMPERMETRO - Ammeter								
WATTMETRO - Wattmeter								
FREQUENZIMETRO - Frequency meter								
TA TORODIALE - Ring C.T.								
RIFERIM. SCH. FUNZIONALE - Wiring diagram reference								
CONNESSIONE INTERNA - Int.conn.								
CONNESSIONE SIGLA CAVO - Item cable								
ESTERNA External conn.								
SEZIONE - Section								
PORTATA - Rating								
ARCHIVIO MICROFILM FILE								
REVISIONE FOGLIO SHEET REVISION								
DESCRIZIONE FOGLIO	SCHEMA UNIFILARE		SCHEMA UNIFILARE		SCHEMA UNIFILARE		SCHEMA UNIFILARE	
DESCRIZIONE DESCRIZIONE DOC.TO	SCHEMA UNIFILARE		SCHEMA UNIFILARE		SCHEMA UNIFILARE		SCHEMA UNIFILARE	
DOCUMENT DESCRIPTION	SCHEMA UNIFILARE		SCHEMA UNIFILARE		SCHEMA UNIFILARE		SCHEMA UNIFILARE	
ESECUTORE: N.ro ORDINE	8010004499		8010004499		8010004499		8010004499	
ORDER No.	8010004499		8010004499		8010004499		8010004499	
N.ro DOC.TO	NHJC214066		NHJC214066		NHJC214066		NHJC214066	
DOCUMENT No.	007 / 008		007 / 008		007 / 008		007 / 008	
FOGLIO SHEET	007 / 008		007 / 008		007 / 008		007 / 008	

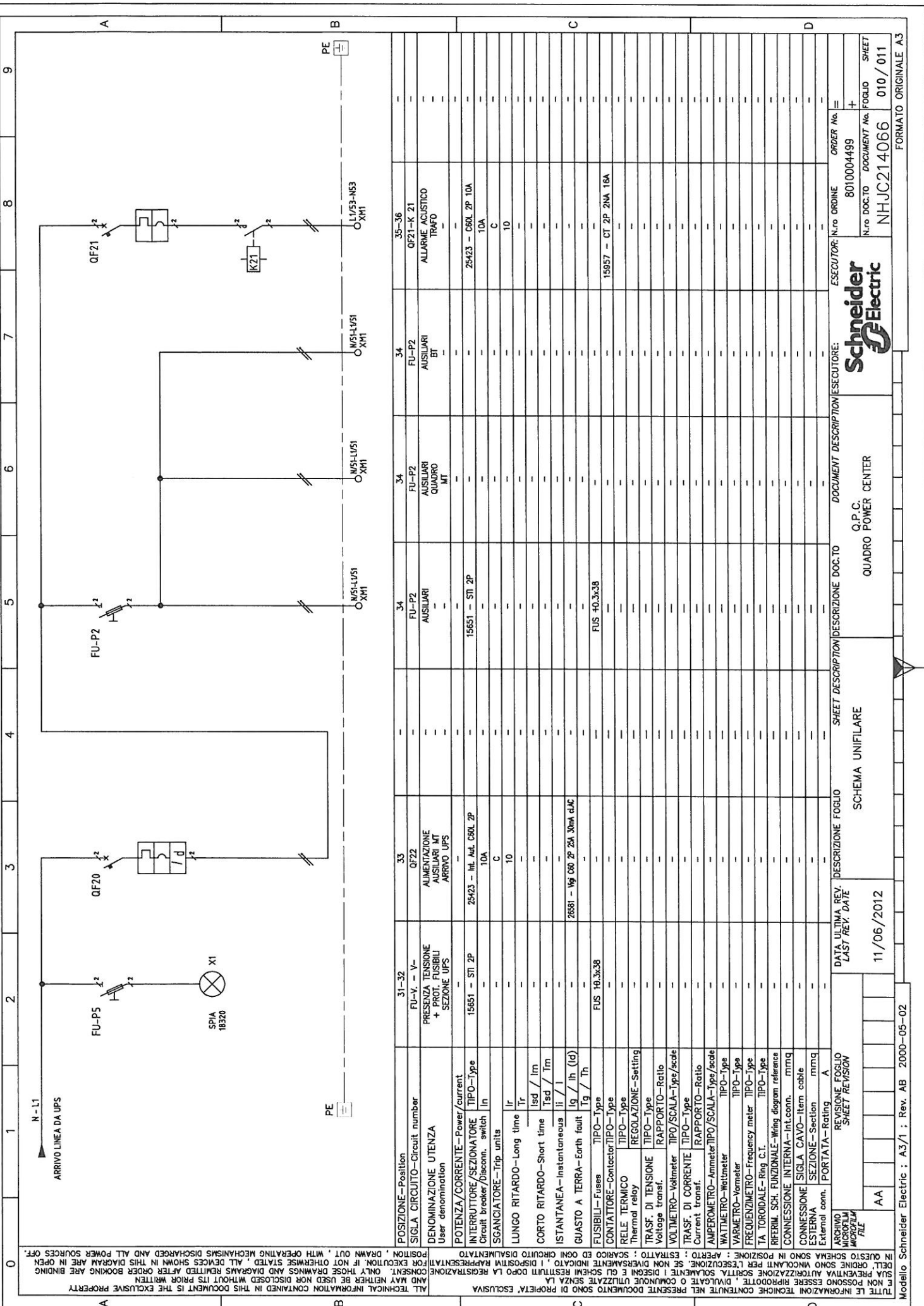


POSIZIONE - Position	SIGLA CIRCUITO - Circuit number	DENOMINAZIONE UTENZA User denomination	POTENZA / CORRENTE - Power / current	INTERRUTTORE / SEZIONATORE Circuit breaker / Disconn. switch	SCANCIATORE - Trip units	LUNGO RITARDO - Long time	CORTO RITARDO - Short time	ISTANTANEA - Instantaneous	GUASTO A TERRA - Earth fault	FUSIBILI - Fuses	CONTATTORE - Contactor	RELE TERMICO Thermal relay	TRASF. DI TENSIONE Voltage transf.	VOLTIMETRO - Voltmeter	TRASF. DI CORRENTE Current transf.	AMPEROMETRO - Ammeter	WATTMETRO - Wattmeter	FREQUENZIMETRO - Frequency meter	TA TOROIDALE - Ring C.T.	CONNESSIONE ESTERNA External conn.	CONNESSIONE INTERNA - Int. conn.	RIFERIM. SCH. FUNZIONALE - Wiring diagram reference	SEZIONE - Section	PORTATA - Rating
17	IG1	SEZIONE PREFERENZIALE ARRIVO DA G.E.		31115 - INSEDO fisso int. 4P 630A																				
18-19	FU-V	PRESENZA TENSIONE + PROT. FUSIBILI GRUPPO ELETTROGENO		15658 - STI 3P+N																				
20	QF11	QUADRO INF SEZIONE PREFERENZIALE		LW432815 - NSX3L0F 36kA 4P 630A																				
21-22	QF12 - FU-QF12	ALIMENTAZIONE POMPE ANTINCENDIO		18376 - C120N 4P C 125A 10kA 125A																				
23	QF13	GENERALE CABINA MT/BT + LOCALI TECNICI		25452 - Int. Aut. C60L 4P 25A																				





POSIZIONE-Position	SIGLA CIRCUITO-Circuit number	DENOMINAZIONE UTENZA User denomination	POTENZA/CORRENTE-Power/current	INTERRUTTORE/SEZIONATORE Circuit breaker/disconn. switch	SGANCIATORE-Trip units	LUNGO RITARDO-Long time	CORTO RITARDO-Short time	ISTANTANEA-Instantaneous	GUASTO A TERRA-Earth fault	FUSIBILI-Fuses	CONTATTI-Contact	RELE TERMICO Thermal relay	TRASF. DI TENSIONE Voltage transf.	VOLTIMETRO-Voltmeter	TRASF. DI CORRENTE Current transf.	AMPEROMETRO-Annmeter	WATTMETRO-Wattmeter	VARIOMETRO-Vormeter	FREQUENZIMETRO-Frequency meter	TA TOROIDALE-Ring C.T.I.	RIFERIM. SCH. FUNZIONALE-Wiring diagram reference	CONNESSIONE INTERNA-Int.conn.	CONNESSIONE SIGLA CAVO-Item cable	ESTERNA SEZIONE-Section	External conn.	PORTATA-Rating
24	FU-AUX	AUSILIARI CABINA	15651 - STI 2P	15651 - STI 2P	-	-	-	-	-	FUS 10.3x38	15981 - CT 3P 3NA 25A	-	-	-	-	-	-	-	-	-	-	-	-	-	-	
25	QF14	ALIMENTAZIONE VENTILATORE CABINA	25436 - Int. Aut. C60L 3P	25436 - Int. Aut. C60L 3P	10A	10	10	-	-	C	-	-	-	-	-	-	-	-	-	-	-	-	-	-	-	
26	QF15	PRESE FM	25474 - Int. Aut. C60L 2P	25474 - Int. Aut. C60L 2P	16A	16	10	-	-	C	-	-	-	-	-	-	-	-	-	-	-	-	-	-	-	
27	QF16	ILLUMINAZIONE ORDINARIA	25423 - Int. Aut. C60L 2P	25423 - Int. Aut. C60L 2P	10A	10	10	-	-	C	-	-	-	-	-	-	-	-	-	-	-	-	-	-	-	
28	QF17	ILLUMINAZIONE DI SICUREZZA	25423 - Int. Aut. C60L 2P	25423 - Int. Aut. C60L 2P	10A	10	10	-	-	C	-	-	-	-	-	-	-	-	-	-	-	-	-	-	-	
29	QF18	GENERALE ILLUMINAZIONE ESTERNA	25451 - Int. Aut. C60L 4P 20A	25451 - Int. Aut. C60L 4P 20A	20A	20	20	-	-	C	-	-	-	-	-	-	-	-	-	-	-	-	-	-	-	
30	QF19	ALIMENTAZIONE AUSILIARI MT PARTENZA UPS	25423 - Int. Aut. C60L 2P	25423 - Int. Aut. C60L 2P	10A	10	10	-	-	C	-	-	-	-	-	-	-	-	-	-	-	-	-	-	-	



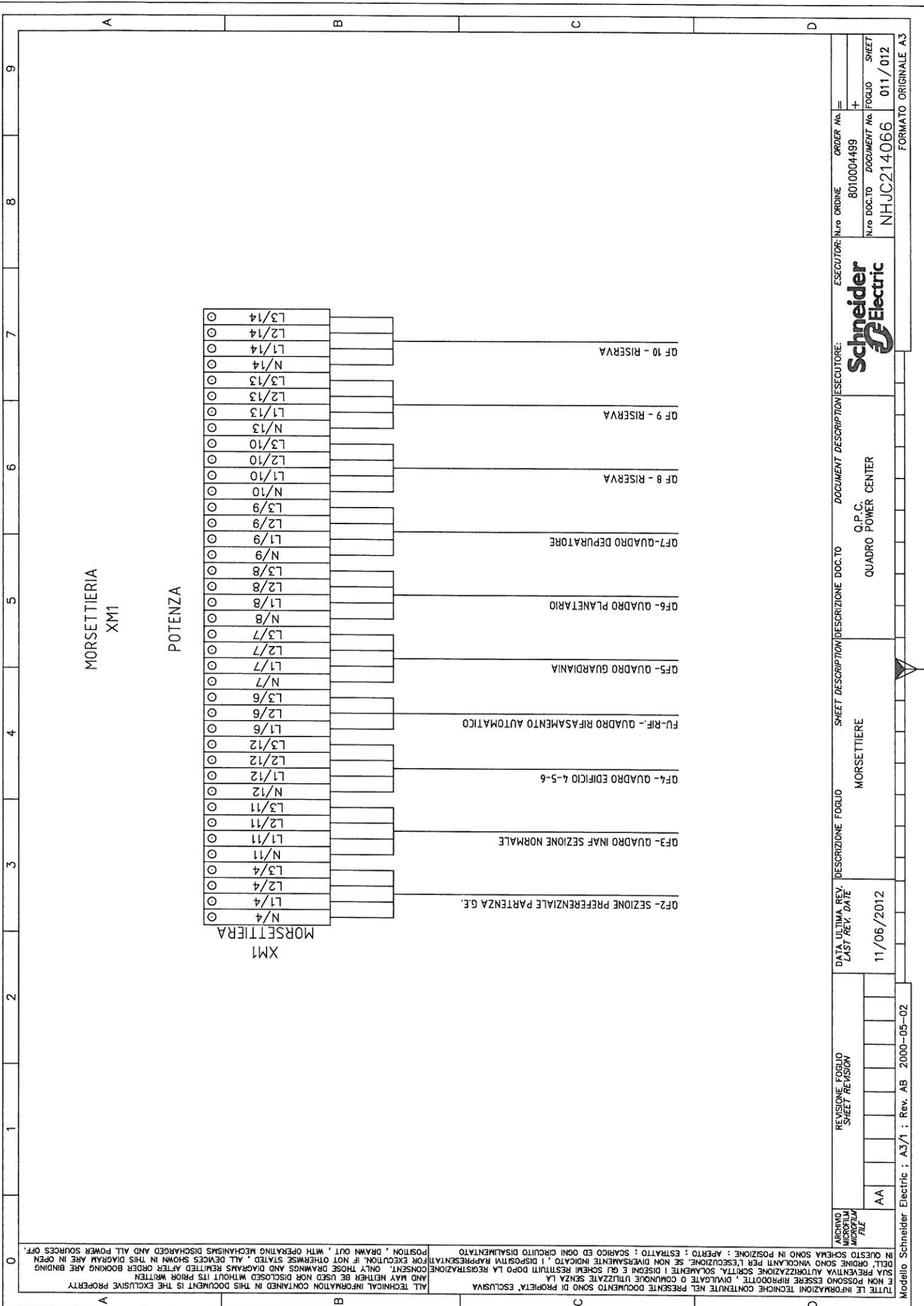
POSIZIONE-Position	31-32	33	34	34	34	35-36
SIGLA CIRCUITO-Circuit number	FU-V - V-	QF22	FU-P2	FU-P2	FU-P2	QF21-K 21
DENOMINAZIONE UTENZA User denomination	PRESENZA TENSIONE + PROT. FUSIBILI SEZIONE UPS	ALIMENTAZIONE AUSILIARI MT ARRIVO UPS	AUSILIARI	AUSILIARI	AUSILIARI	ALLARME ACUSTICO TRAFIO
POTENZA/CORRENTE-Power/current	-	-	-	-	-	-
INTERRUTTORE/SEZIONATORE Circuit breaker/Discont. switch	15651 - STI 2P	25423 - Int. Aut. C60L 2P 10A	15651 - STI 2P	-	-	25423 - C60L 2P 10A
SCANCIATORE-Trip units	-	C	-	-	-	C
LUNGO RITARDO-Long time	-	10	-	-	-	10
CORTO RITARDO-Short time	-	-	-	-	-	-
ISTANTANEA-Instantaneous	-	-	-	-	-	-
GUASTO A TERRA-Earth fault	-	26581 - Vtg C60 2P 25A 30mA eJAC	-	-	-	-
FUSIBILI-Fuses	FUS H6.3x38	-	-	FUS H0.3x38	-	-
CONTATTATORE-Contactor	-	-	-	-	-	15957 - CT 2P 2NA 16A
RELE TERMICO Thermal relay	-	-	-	-	-	-
TRASF. DI TENSIONE Voltage transf.	-	-	-	-	-	-
VOLTIMETRO-Voltmeter	-	-	-	-	-	-
TRASF. DI CORRENTE Current transf.	-	-	-	-	-	-
AMPEROMETRO-Ammeter	-	-	-	-	-	-
WATTMETRO-Wattmeter	-	-	-	-	-	-
VARMETRO-Vormeter	-	-	-	-	-	-
FREQUENZIMETRO-Frequency meter	-	-	-	-	-	-
TA TOROIDALE-Ring C.T.	-	-	-	-	-	-
REFERIM. SCH. FUNZIONALE-Wiring diagram reference	-	-	-	-	-	-
CONNESSIONE INTERNA-Int.conn.	-	-	-	-	-	-
CONNESSIONE ESTERNA-External conn.	-	-	-	-	-	-
PORTATA-Rating	-	-	-	-	-	-

ESECUTOR: N.ro ORDINE 8010004499  
 N.ro DOC.TO DOCUMENT No. FOGGIO 010 / 011  
 NHJUC214066

SCHNEIDER Electric  
 Q.P.C.  
 QUADRO POWER CENTER

SCHEMA UNIFILARE  
 DATA ULTIMA REV. 11/06/2012  
 LAST REV. DATE  
 REVISIONE FOGLIO AA  
 SHEET REVISION

TUTTE LE INFORMAZIONI TECNICHE CONTENUTE NEL PRESENTE DOCUMENTO SONO DI PROPRIETA' ESCLUSIVA  
 E NON POSSONO ESSERE RIPRODOTTE, DISTRIBUITE O QUANTUNQUE UTILIZZATE SENZA LA  
 SUA PRESENTATA AUTORIZZAZIONE SCRITTA. SOLEMANTE I DISegni E GLI SCHEMI RESISTITI DOPO LA RAPPRESENTAZIONE  
 DELL'ORDINE SONO VINCOLANTI PER L'ESECUZIONE. SE NON DIVERSAMENTE INDICATO, GLI SCHEMI RESISTITI DOPO LA RAPPRESENTAZIONE  
 IN QUESTO SCHEMA SONO IN POSIZIONE. IL DISPOSITIVO INDICATO IN QUESTO SCHEMA E' UN DISPOSITIVO DISPOSITIVO  
 MICROFILM FILE



MORSETTIERIA  
XM1

POTENZA

MORSETTIERA  
XM1

QF2-SEZIONE PREFERENZIALE PARTENZA G.E.

QF3-QUADRO INAF SEZIONE NORMALE

QF4-QUADRO EDIFICIO 4-5-6

FU-RIF-QUADRO RIFASAMENTO AUTOMATICO

QF5-QUADRO GUARDIANIA

QF6-QUADRO PLANETARIO

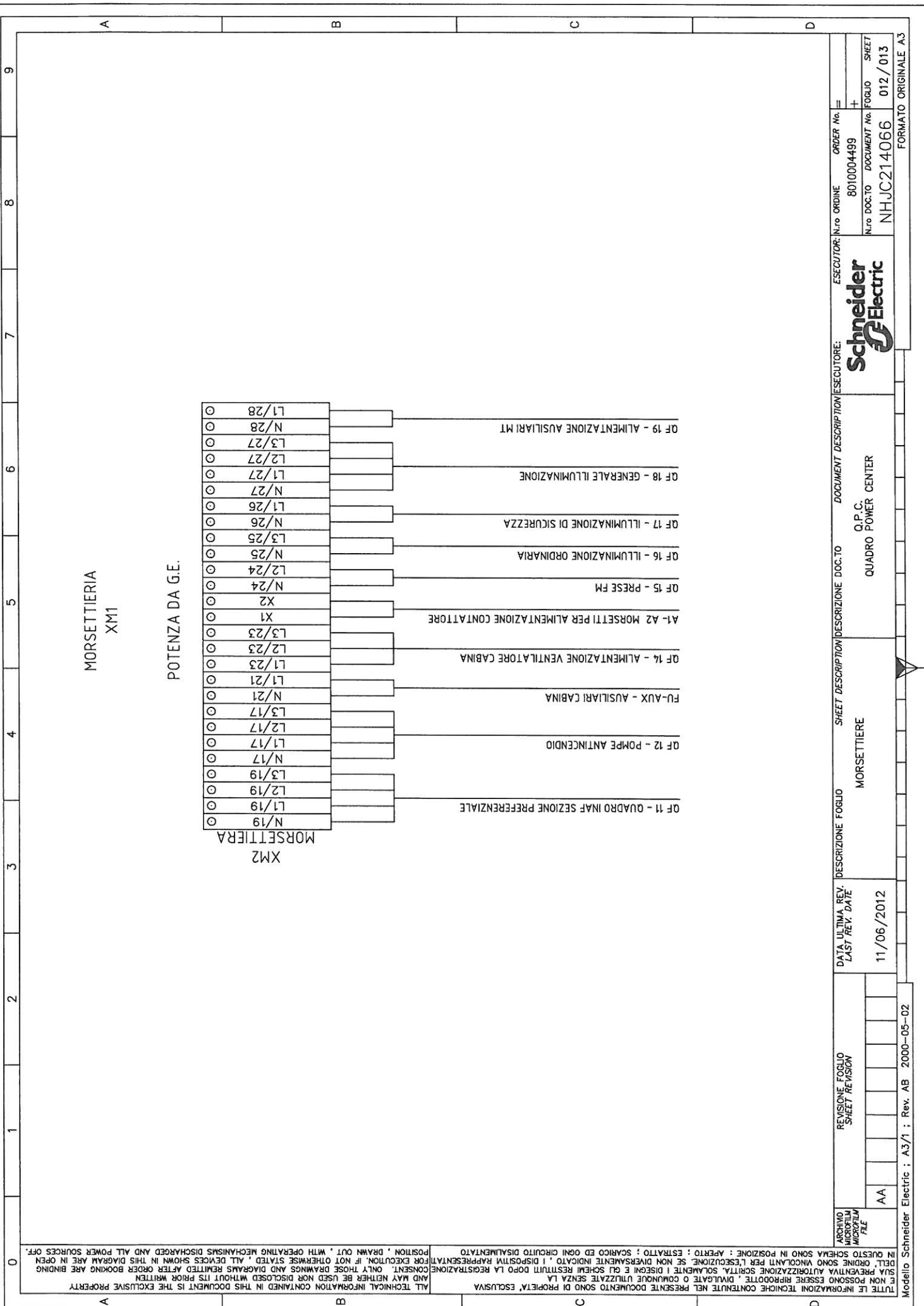
QF7-QUADRO DEPURATORE

QF8 - RISERVA

QF9 - RISERVA

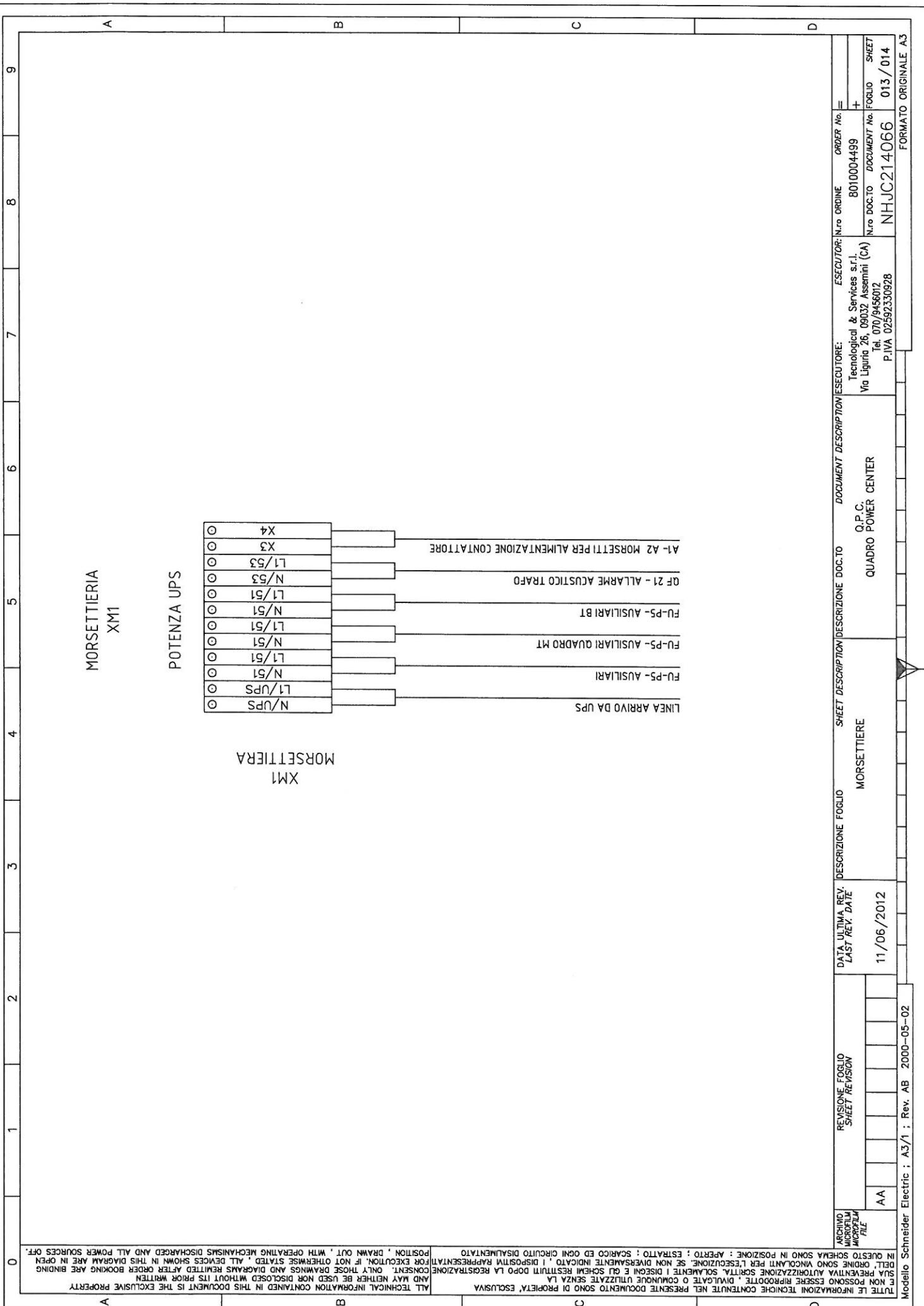
QF10 - RISERVA

TUTTE LE INFORMAZIONI TECNICHE CONTENUTE NEL PRESENTE DOCUMENTO SONO DI PROPRIETA' ESCLUSIVA  
 NON POSSONO ESSERE RIPRODOTTE, DIVULGATE O COMUNQUE UTILIZZATE SENZA LA  
 AUTORIZZAZIONE SCRITTA, SOLENTE E GIURATA DELL'ESECUTORE. SE NON DIVERSAMENTE INDI-  
 CATE, I DISPOSITIVI RAPPRESENTATI  
 IN QUESTO SCHEMA SONO IN POSIZIONE: APERTO; ESTRATTO; SCARICO ED OGNI CIRCUITO DISALIMENTATO  
 ARCHIVIO MICROFILM FILE  
 REVISIONE, FOGGIO SHEET REVISION  
 DATA ULTIMA REV. 11/06/2012  
 LAST REV. DATE  
 MORSETTIERE  
 Q.P.C.  
 QUADRO POWER CENTER  
 DESCRIZIONE FOGGIO SHEET DESCRIPTION/DESCRIPTION DOC.TO DOCUMENT DESCRIPTION/DESCRIPTION  
 ESECUTORE: Schneider Electric  
 ORDER No. 8010004499  
 N.ro DOC.TO NHJC214066  
 DOCUMENT No. FOGGIO SHEET 011/012  
 N.ro ORDINE +  
 FORMATO ORIGINALE A3



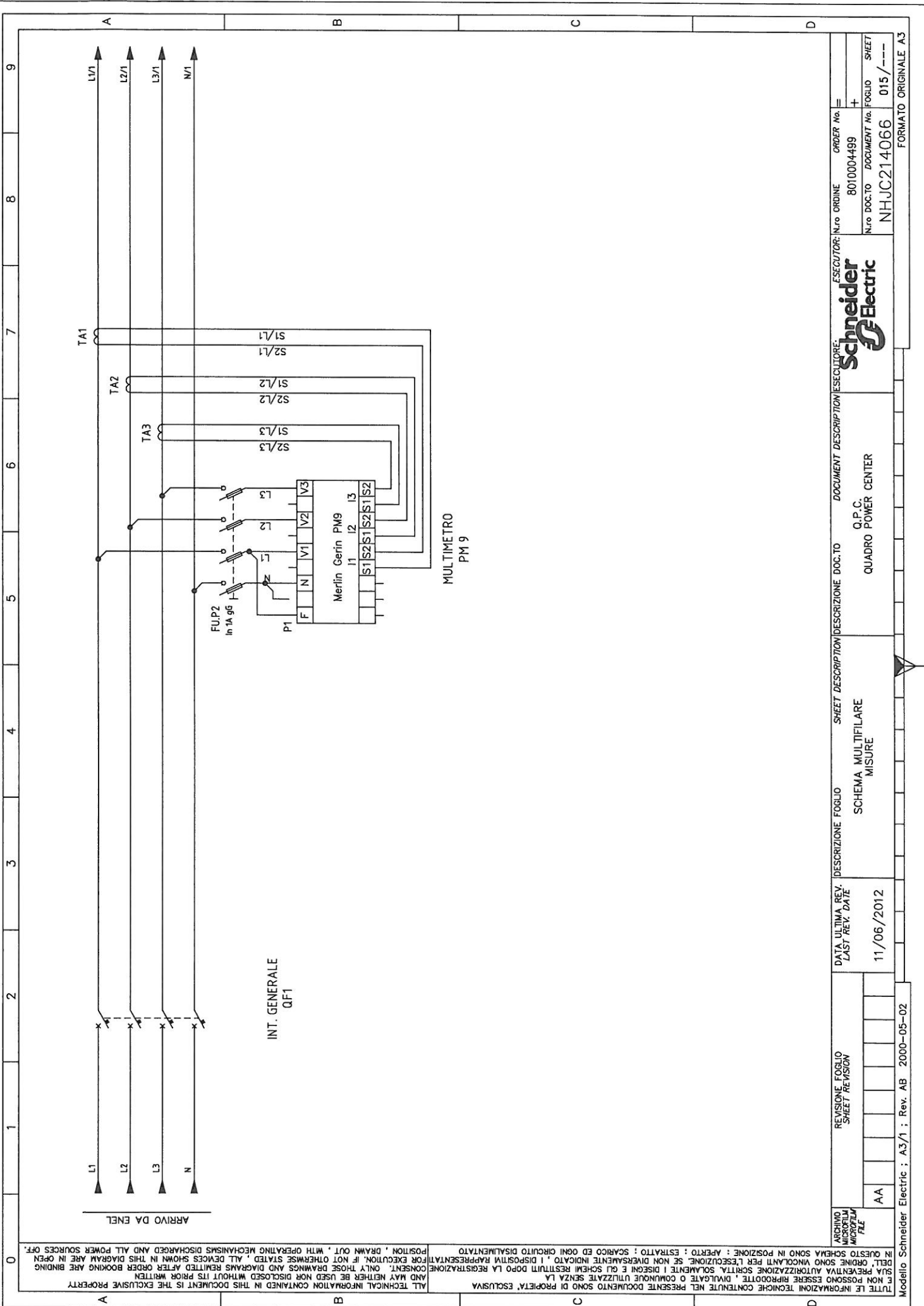
TUTTE LE INFORMAZIONI TECNICHE CONTENUTE NEL PRESENTE DOCUMENTO SONO DI PROPRIETA' ESCLUSIVA  
 DELL'ORDINE E NON POSSONO ESSERE RIPRODOTTE, DIVULGATE O COMUNQUE UTILIZZATE SENZA LA  
 SUA PREVALENTI AUTORIZZAZIONE SCRITTA. SOLEMENTE I DISEGNI E GLI SCHEMI RESTITUITI DOPO LA REGISTRAZIONE  
 IN QUESTO SCHEMA SONO IN POSIZIONE : APERTO ; ESTRATTO ; SCARICO ED OGNI CIRCUITO DISALIMENTATO  
 PER L'ESECUZIONE, SE NON DIVERSAMENTE INDICATO, I DISPOSITIVI RAPPRESENTATI  
 ARCHIVIO MICROFILM MICROFILM FILE  
 IN QUESTO SCHEMA SONO IN POSIZIONE : APERTO ; ESTRATTO ; SCARICO ED OGNI CIRCUITO DISALIMENTATO  
 PER L'ESECUZIONE, SE NON DIVERSAMENTE INDICATO, I DISPOSITIVI RAPPRESENTATI  
 ARCHIVIO MICROFILM MICROFILM FILE

REVISIONE FOLGIO SHEET REVISION	DESCRIZIONE FOLGIO	SHEET DESCRIPTION/DESCRIZIONE DOC.TO	ESECUTORE: N.ro ORDINE	ORDER No. =
AA	MORSETTIERE	Q.P.C. QUADRO POWER CENTER	8010004499	+
DATA ULTIMA REV. LAST REV. DATE	11/06/2012		N.ro DOC.TO	DOCUMENT No. FOLGIO
			NHJC214066	012 / 013
FORMATO ORIGINALE A3				



TUTTE LE INFORMAZIONI TECNICHE CONTENUTE NEL PRESENTE DOCUMENTO SONO DI PROPRIETÀ ESCLUSIVA  
 E NON POSSONO ESSERE RIPRODOTTE, DIVULGATE O COMUNICATE IN ALCUN MODO SENZA LA  
 SUA PRESENTATA AUTORIZZAZIONE SCRITTA. SOLAMENTE I DISegni E GLI SCHEMI RESULTANTI DOPO LA REGISTRAZIONE  
 DELLA PRESENTATA AUTORIZZAZIONE SONO VALIDI PER L'ESECUZIONE. SE NON DIVERSAMENTE INDICATO, I DISPOSITIVI RAPPRESENTATI  
 IN QUESTO SCHEMA SONO IN POSIZIONE : APERTO ; ESTRATTO ; SCARICO ED OGNI CIRCUITO DISALIMENTATO  
 ARCHIVIO MICROFILM MICROFILM FILE  
 REVISIONE FOGGIO SHEET REVISION  
 DATA ULTIMA REV. LAST REV. DATE  
 11/06/2012  
 DESCRIZIONE FOGGIO MORSETTIERE  
 SHEET DESCRIPTION/DESCRIZIONE DOC.TO QUADRO POWER CENTER  
 ESECUTORE: Tecnological & Services s.r.l.  
 Via Liguria 26, 09032 Assemini (CA)  
 Tel. 070/9456012  
 P.IVA 02592330928  
 ORDER No. 8010004499  
 DOCUMENT No. NHJC214066  
 FOGGIO SHEET 013 / 014  
 FORMATO ORIGINALE A3





TUTTE LE INFORMAZIONI TECNICHE CONTENUTE NEL PRESENTE DOCUMENTO SONO DI PROPRIETÀ ESCLUSIVA  
 DELLA SCHNEIDER ELECTRIC S.p.A. È NON POSSONO ESSERE RIPRODOTTE, DIVULGATE O COMUNQUE UTILIZZATE SENZA LA  
 AUTORIZZAZIONE SCRITTA, SOLOAMENTE I DISegni E GLI SCHEMI RESTITUITI DOPO LA REGISTRAZIONE  
 DELLA SCHNEIDER ELECTRIC S.p.A. IN UNO DEI SUOI CENTRI. SE NON DIVERSAMENTE INDICATO, I DISPOSITIVI RAPPRESENTATI  
 IN QUESTO SCHEMA SONO IN POSIZIONE: APERTO; ESTRATTO; SCARICO ED OGNI CIRCUITO DISALIMENTATO  
 ARCHIVIO MICROFILM MICROFILM FILE

REVISIONE FOGGIO SHEET REVISION	DATA ULTIMA REV. LAST REV. DATE	DESCRIZIONE FOGGIO SCHEMA MULTIFILARE MISURE	SHEET DESCRIPTION Q.P.C. QUADRO POWER CENTER	ESECUTORE Schneider Electric	N.ro ORDINE 8010004499	ORDER No. +
AA	11/06/2012				N.ro DOC.TO NHJC214066	FOGLIO SHEET 015 / ---

0	1	2	3	4	5	6	7	8	9	
A	B	C	D							