

LEGENDA

- INTERVENTI IN PROGETTO
- TUBAZIONE ANTINCENDIO
- A VISTA - INTERNO: acciaio UNI EN 10255 PN12 - EN 10240/A1/197 verniciata rosso
- A VISTA - ESTERNO: acciaio UNI EN 10255 PN12 - EN 10240/A1/197 colbentata
- INTERRATA: PEAD PN12 UNI EN 12201
- ATTACCO MOTOPOMPA UNI70
- COLONNA MONTANTE
- NASPO DN 25 CON CARTELLO DI SEGNALAZIONE - ALLACCIO Ø1"1/4

NUOVA DORSALE ELETTRICA PER ALIMENTAZIONE GRUPPO DI PRESSURIZZAZIONE

GLI EVENTUALI SIMBOLI NON RIPORTATI IN LEGENDA RISPETTANO LE REGOLE DETTATE DALLE NORME UNI PER LA LORO RAPPRESENTAZIONE

SPECIFICA MATERIALI

- tubazione a vista interno edificio: acciaio UNI EN 10255 PN12 - EN 10240/A1/197
- tubazione a vista esterno edificio: acciaio UNI EN 10255 PN12 - EN 10240/A1/197 colbentata
- tubazione interrata: PEAD PN12 UNI EN 12201

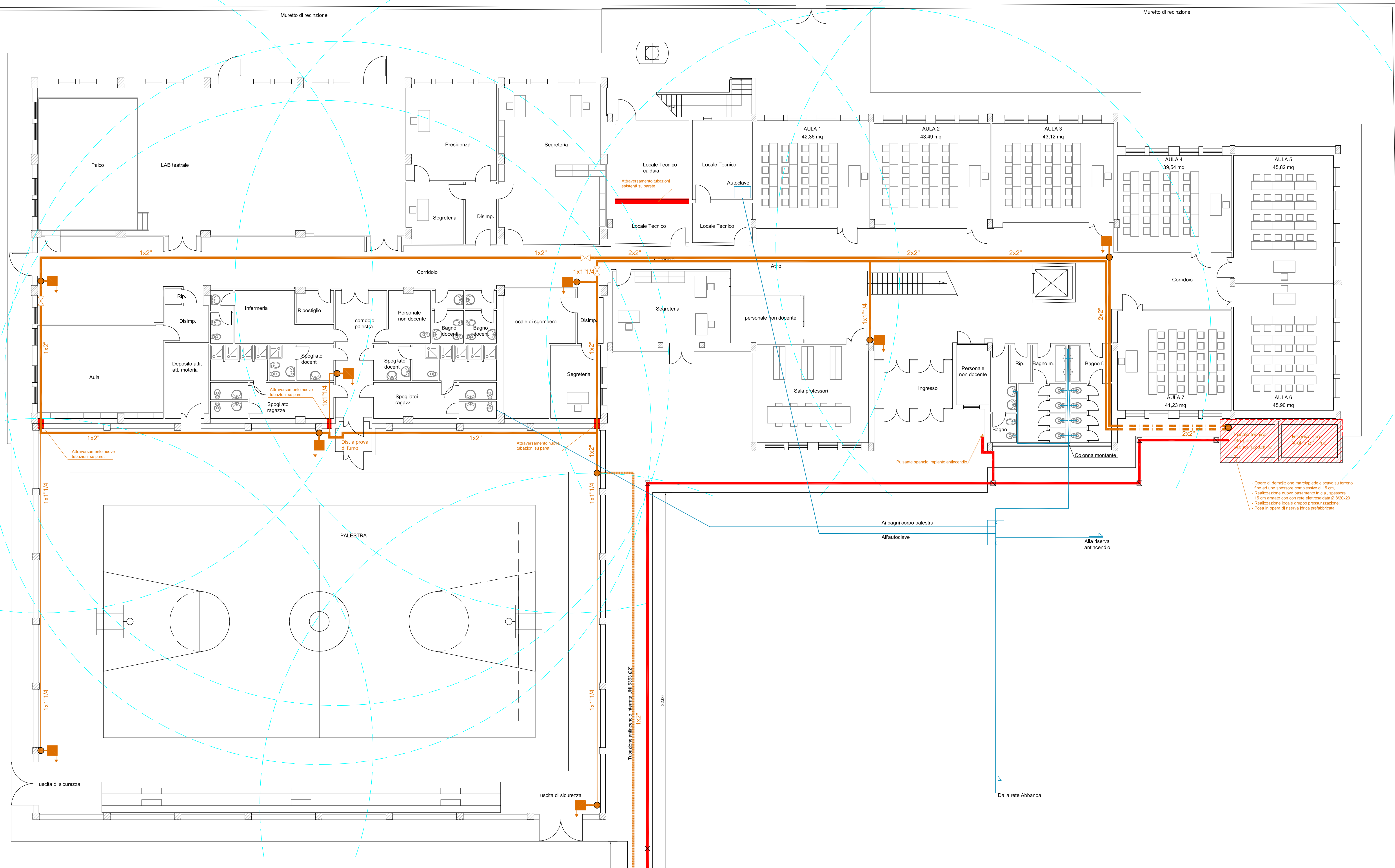
NOTA BENE

- tutte le tubazioni in vista che appartengono all'impianto antincendio dovranno essere verniciate di colore rosso;
- le tubazioni correnti in vista all'esterno dovranno essere colbentate.

NUOVA RETE ADDUZIONE IDRICA

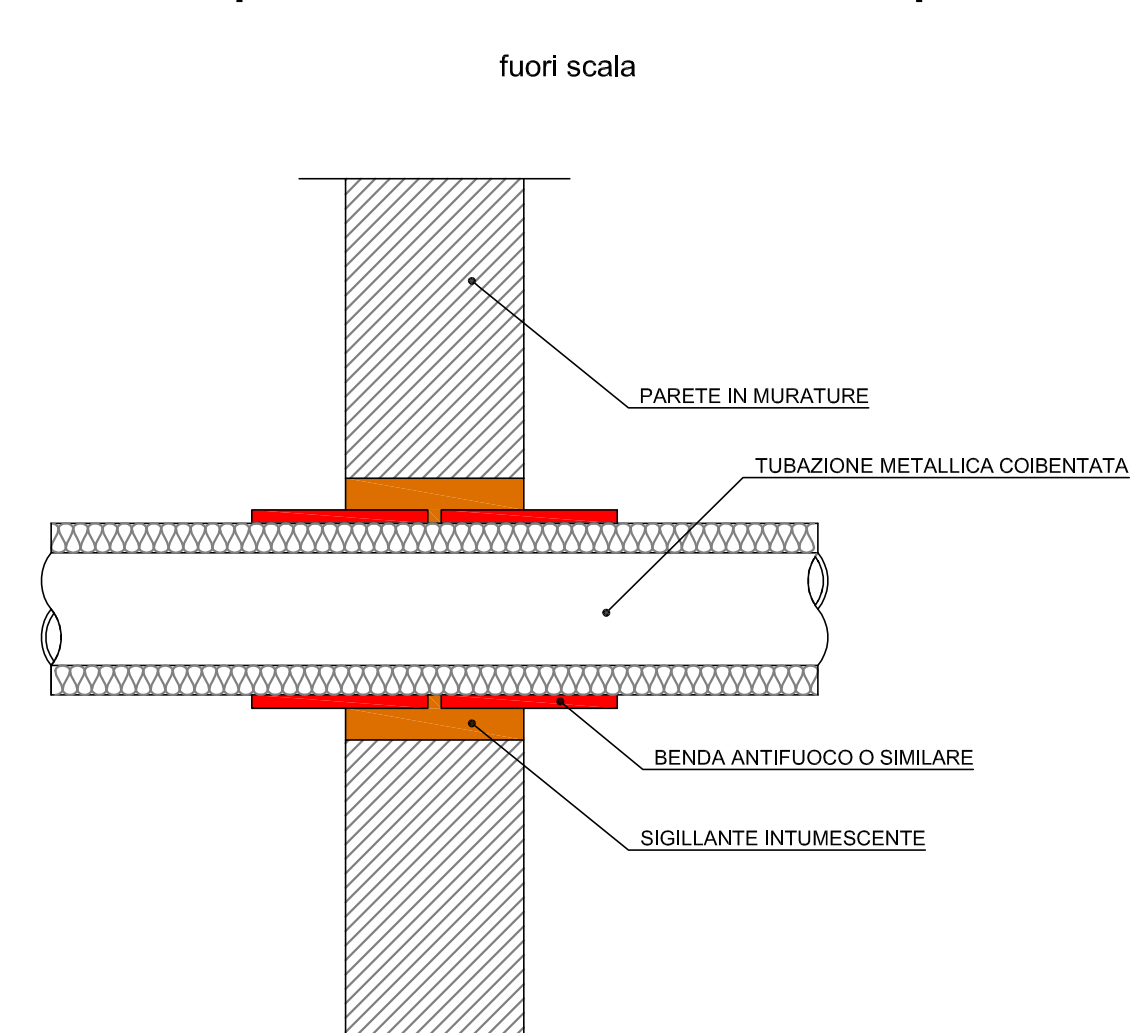
PIANTA PIANO TERRA

[STATO DI PROGETTO]
Scala 1:100



- Spessore di distribuzione intersezione a parete su terreno
- Spessore di tubo spessore complessivo di 10 cm
- Realizzazione con trattamento in C.A. opzionale
- 10 cm annello con rete elettromagnetica Ø 80/80
- Realizzazione locale gruppo pressurizzazione
- Posa in opera di riserva statica profilata

PARTICOLARE 1
(ATTRAVERSAMENTO TUBAZIONI SU PARETI)



COMUNE DI SELARGIUS

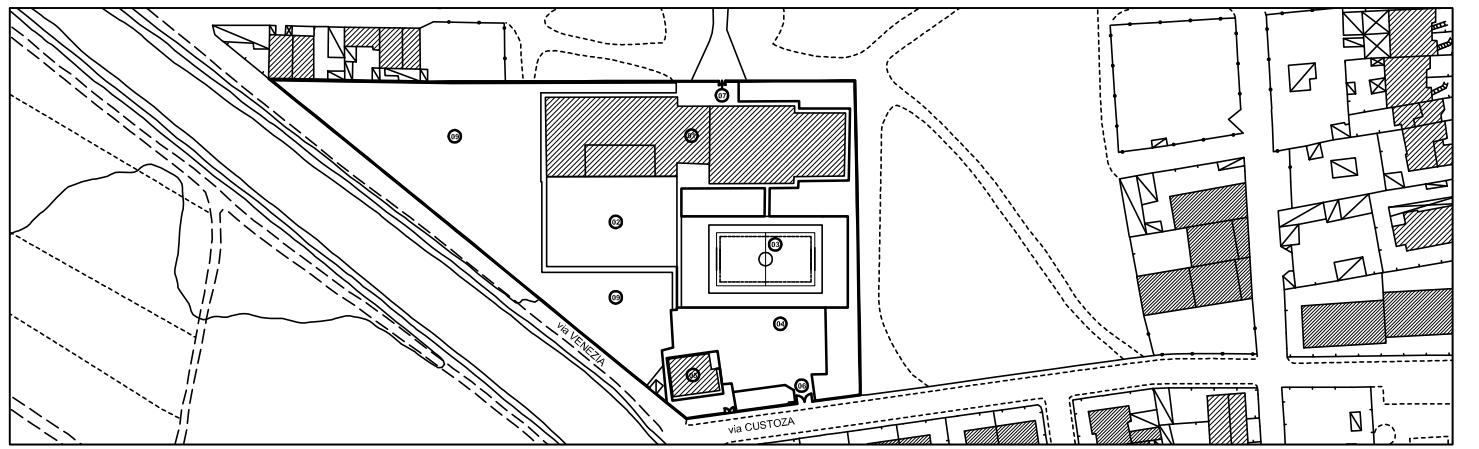
PROVINCIA DI CAGLIARI

oggetto **PROGETTO ESECUTIVO**
ADEGUAMENTO NORMATIVO DELLA SCUOLA SECONDARIA DI I° GRADO
SITA IN VIA CUSTOZZA

elaborati Dettaglio Opere Intervento 02 - "Impianto antincendio"
Scale varie
Tavola E.5.2.a

progettisti **RAGGRUPPAMENTO DI PROFESSIONISTI**
Ing. FRANCESCO PIRRIELLO
STUDIO ASSOCIATO ASSOPROJECT
via R. Bagnoli, 4 - 09134 CAGLIARI - (05) 6600 84000 8333 - T. 051 070 354 414 - F. 051 070 357 004

Data: 04 Novembre 2015



sindaco Gian Franco CAPPAL
assessore Riccardo PASCHINA
responsabile del procedimento Ing. Adalberto PIBIRI

